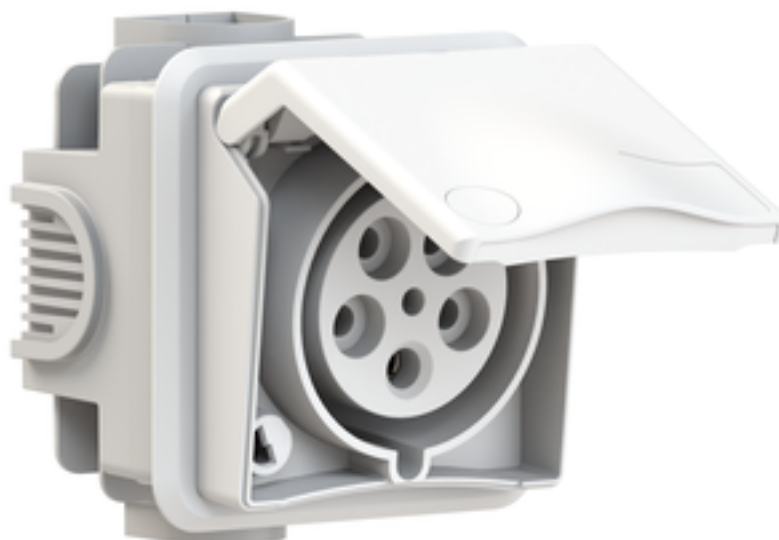


Unterputzsteckdose - Gehäusegröße 90x90



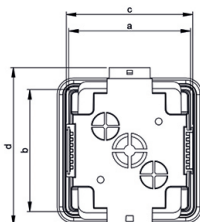
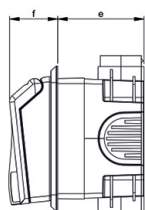
Artikelbeschreibung	
BALS-Art.-Nr	1412
EAN	4024941222334
Produktgruppe	Unterputz-Steckdose
Stromstärke	32A
Polzahl	5p
Anordnung der Phasen	3P+N+PE
Lage des Schutzkontaktes	6h
Spannung	200/346 - 240/415V~
Frequenz	50/60Hz

Artikelbeschreibung	
Schutzart	IP44
Kennfarbe	rot
Gerätefarbe	weiß ähnlich RAL 9016
Anschlusstechnik	mit Schraubklemme
Maximaler Leiterquerschnitt	10,0 qmm
Kabeleinführung	sonstige
Geräte-Höhe	115mm
Geräte-Breite	105mm
Geräte-Tiefe	99mm
Gehäusegrösse	90x90 mm
Gehäusematerial	ABS + Polycarbonat
Kontakte	Die Kontakte sind Messing vernickelt

sonstige technische Eigenschaften	
	Unterputzmontage (inkl. Unterputzdose), Klappdeckel mit Beschriftungsfeld (Optional: Absperrschloss), Architekturprogramm TH

Logistikdaten	
Einzelgewicht	0.373 kg / Stück
Verpackungsart	Tüte
Inhaltsmenge	1 ST
EAN	4024941222334

Logistikdaten	
Länge	99 mm
Breite	105 mm
Höhe	115 mm
Gewicht	0.374 kg
Volumen	1'195.425 ccm
Verpackungsart	Karton
Inhaltsmenge	6 ST
EAN	4024941222631
Länge	370 mm
Breite	218 mm
Höhe	125 mm
Gewicht	2.411 kg
Volumen	9'329.4 ccm



Ampere Poles	16 3	16 4	16 5	32 5	Schutzk. Domestic
a	90,0	90,0	90,0	90,0	90,0
b	90,0	90,0	90,0	90,0	90,0
c	92,0	92,0	92,0	92,0	92,0
d	115,0	115,0	115,0	115,0	115,0
e	64,0	64,0	64,0	64,0	64,0
f	35,0	35,0	35,0	35,0	35,0
Cond. mm ² min.	1,0	1,0	1,0	2,5	1,0
Cond. mm ² max.	4,0	4,0	4,0	10	2,5

4MB464

