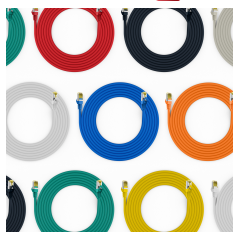
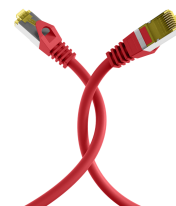
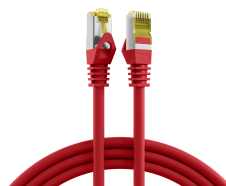
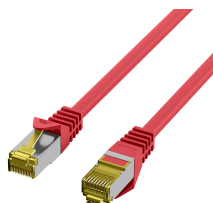
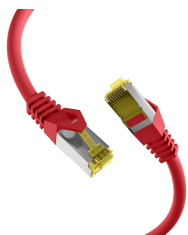
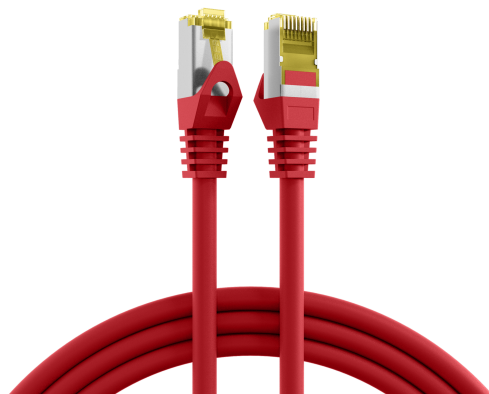


# DATENBLATT

## RJ45 Patchkabel Cat.6A S/FTP LSZH Cat.7 Rohkabel rot 20m



### Beschreibung

Das Cat.6A (TIA) Netzwerkkabel der Marke EFB-Elektronik unterstützt Datenübertragungen bis 10Gbit. Die S/FTP-Abschirmung schützt zuverlässig vor Störeinflüssen und sorgt für gute Signalqualität. Da es sich um ein Cat.6A (TIA) Netzwerkkabel handelt, unterstützt es einen Frequenzbereich von bis zu 500MHz, was eine hohe Datenübertragungsleistung zur Verfügung stellt.

- Störsicherheit in elektromagnetisch belasteten Umgebungen erhöhen - doppelte Schirmung (S/FTP) verbessert die EMV-Reserve, senkt die Anfälligkeit für Einstrahlungen und stabilisiert die Übertragung bei paralleler Leitungsführung.
- Brandschutzanforderungen normkonform abdecken - flammwidriges Kabelverhalten nach IEC60332-1 reduziert die Brandausbreitung im Fehlerfall und unterstützt die Einhaltung gängiger Installationsvorgaben.
- Endgeräte über ein Kabel versorgen und anbinden - reduziert Verkabelungsaufwand, weil Daten und Leistung über 4PPoE nach IEEE802.3bt auf einer Leitung übertragen werden. 4PPoE nach IEEE802.3bt ist nur bis zu bestimmten

Dieses Datenblatt wurde maschinell am 24-04-2026 erzeugt. Technische Änderungen vorbehalten.



EFB-Elektronik GmbH  
Striegauer Straße 1  
33719 Bielefeld

fon: +49 521 40 41 8-0  
fax: +49 521 40 41 8-50

info@efb-elektronik.de  
www.efb-elektronik.de

WIR SORGEN FÜR VERBINDUNG  
WE CARE FOR CONNECTION



# DATENBLATT

## RJ45 Patchkabel Cat.6A S/FTP LSZH Cat.7 Rohkabel rot 20m

Leitungslängen einsetzbar.

### Produktbeschreibung

Das S/FTP Datenkabel besitzt eine zweifache Schirmung, die effektiv elektromagnetische Störeinflüsse reduziert. Der Einsatz kann in einem Temperaturbereich von -20 – 60 °C erfolgen. Die vielfältigen Einsatzmöglichkeiten werden durch den Biegeradius von >32,5 mm unterstützt. Das Netzkabel weist die Schutzart IP20 auf. Der LSZH-Mantel ist halogenfrei und raucharm. Im Brandfall minimiert er die Rauchentwicklung und erhöht die Sicherheit in Innenräumen.

### Technische Details

- Cat.6A (TIA)
- Steckverbindung: RJ45 8(8) auf RJ45 8(8) mit gelben RJ45-Steckern
- Schirmung: S/FTP Kabel mit 4x2 x AWG26/7
- Kabelform: rund
- Pinbelegung: 1:1 nach TIA/EIA 568B
- Entspricht der PoE-Klasse: PoE nach IEEE802.3af, PoE+ nach IEEE802.3at und 4PPoE nach IEEE802.3bt
- Vergoldete Kontakte
- Mantel: Mantelmaterial aus LSZH
- Außendurchmesser: 6,5 mm
- Mit einer angespritzten Knickschutztülle
- Brandschutz: flammwidrig nach IEC60332-1, raucharm nach IEC61034, halogenfrei nach IEC60754-2
- Schutzart: IP20
- Mit einem punktuellen Schirmkontakt
- Mit Rasthebelschutz
- Steckzyklen: ≥750
- Mit Längenaufdruck
- Marke: EFB-Elektronik

### Technische Eigenschaften

|                              |                     |
|------------------------------|---------------------|
| AWG-Querschnitt              | 26/7                |
| Ausführung                   | geschirmt           |
| Ausführung flammwidrig       | nach IEC60332-1     |
| Außendurchmesser des Kabels  | 6,5 mm              |
| Bandbreite                   | 500MHz              |
| Belegung                     | nach TIA/EIA 568B   |
| Betriebs-/Bemessungsspannung | max. 50 V DC        |
| Biegeradius                  | >32,5 mm            |
| Chemisch beständig           | Nein                |
| Einsatzort                   | Industrial Ethernet |
| Farbe der Knickschutztülle   | rot                 |
| Geeignet für Schutzart (IP)  | IP20                |

Dieses Datenblatt wurde maschinell am 24-04-2026 erzeugt. Technische Änderungen vorbehalten.



# DATENBLATT

## RJ45 Patchkabel Cat.6A S/FTP LSZH Cat.7 Rohkabel rot 20m

|                               |   |
|-------------------------------|---|
| Halogenfrei                   | nach IEC60754-2   |
| Harmonisierte Norm            | EN 50575  |
| Impedanz                      | 100 $\pm$ 5 $\Omega$  |
| Isolationswiderstand          | 10 M $\Omega$   |
| Kabelaufdruck                 | Cat.7 raw cable S/FTP 4x2xAWG26/7 PIMF 600MHz ISO/IEC 11801 & EN50173-1 TIA/EIA 568B-2.1 Halogen Free<br>***10GIGABIT*** <a href="http://www.efb-elektronik.de">www.efb-elektronik.de</a> |
| Kabelform                     | rund  |
| Kabelkonstruktion             | 4x2   |
| Kabeltyp                      | S/FTP   |
| Kategorie                     | 6A (TIA)  |
| Knickschutztülle              | angespritzt   |
| Kontakte                      | Vergoldet   |
| Kontaktwiderstand             | 30 m $\Omega$   |
| Leitermaterial                | Kupfer  |
| Leiterwiderstand DC           | 146 $\Omega$ /km  |
| Längenaufdruck                | Ja  |
| Mantel-Farbe                  | rot   |
| Mantel-Material               | LSZH  |
| Ozon beständig                | Nein  |
| Pinbelegung                   | 1:1   |
| Prüfspannung                  | 1000 (V DC, 1min) Ader/Ader und Ader/Schirm   |
| Rasthebelschutz               | Ja  |
| Raucharm                      | nach IEC61034   |
| Rohkabel                      | Cat.7   |
| Schirmkontaktierung           | PunktueLLer Schirmkontakt   |
| Schleifenwiderstand           | 292 $\Omega$ /km  |
| Silikonfrei                   | Ja  |
| Steckertyp                    | RJ45 Standard gelb  |
| Steckverbinder                | IEC 60603-7-51  |
| Steckverbindertyp Anschluss 1 | RJ45 8(8)   |
| Steckverbindertyp Anschluss 2 | RJ45 8(8)   |
| Steckzyklen                   | $\geq$ 750  |
| Strombelastbarkeit            | max. 1 A  |
| Temperaturbereich             | -20 - 60 $^{\circ}$ C   |
| UL approbiert                 | Nein  |

Dieses Datenblatt wurde maschinell am 24-04-2026 erzeugt. Technische Änderungen vorbehalten.



# DATENBLATT

## RJ45 Patchkabel Cat.6A S/FTP LSZH Cat.7 Rohkabel rot 20m

|                        |         |
|------------------------|---------|
| UV beständig           | Nein    |
| Verkabelungsstandard   | EN50173 |
| Widerstandsunsymmetrie | 5 %     |
| Ölbeständig            | Nein    |
| Übertragung            | 10Gbit  |

### Verfügbare Varianten

| ArtNr.       | Bezeichnung  | Länge  | POE Klasse  | Längentoleranz |
|--------------|--|--------|---|----------------|
| MK7001.0,15R | RJ45 Patchkabel Cat.6A S/FTP LSZH Cat.7 Rohkabel rot 0,15m | 0,15 m | PoE nach IEEE802.3af;PoE+ nach IEEE802.3at;4PPoE nach IEEE802.3bt | ±5 %           |
| MK7001.0,25R | RJ45 Patchkabel Cat.6A S/FTP LSZH Cat.7 Rohkabel rot 0,25m | 0,25 m | PoE nach IEEE802.3af;PoE+ nach IEEE802.3at;4PPoE nach IEEE802.3bt | ±5 %           |
| MK7001.0,5R  | RJ45 Patchkabel Cat.6A S/FTP LSZH Cat.7 Rohkabel rot 0,5m  | 0,5 m  | PoE nach IEEE802.3af;PoE+ nach IEEE802.3at;4PPoE nach IEEE802.3bt | ±5 %           |
| MK7001.1R    | RJ45 Patchkabel Cat.6A S/FTP LSZH Cat.7 Rohkabel rot 1m    | 1,0 m  | PoE nach IEEE802.3af;PoE+ nach IEEE802.3at;4PPoE nach IEEE802.3bt | ±5 %           |
| MK7001.1,5R  | RJ45 Patchkabel Cat.6A S/FTP LSZH Cat.7 Rohkabel rot 1,5m  | 1,5 m  | PoE nach IEEE802.3af;PoE+ nach IEEE802.3at;4PPoE nach IEEE802.3bt | ±5 %           |
| MK7001.2R    | RJ45 Patchkabel Cat.6A S/FTP LSZH Cat.7 Rohkabel rot 2m    | 2,0 m  | PoE nach IEEE802.3af;PoE+ nach IEEE802.3at;4PPoE nach IEEE802.3bt | ±5 %           |
| MK7001.3R    | RJ45 Patchkabel Cat.6A S/FTP LSZH Cat.7 Rohkabel rot 3m    | 3,0 m  | PoE nach IEEE802.3af;PoE+ nach IEEE802.3at;4PPoE nach IEEE802.3bt | ±5 %           |
| MK7001.5R    | RJ45 Patchkabel Cat.6A S/FTP LSZH Cat.7 Rohkabel rot 5m    | 5,0 m  | PoE nach IEEE802.3af;PoE+ nach IEEE802.3at;4PPoE nach IEEE802.3bt | ±5 %           |
| MK7001.7,5R  | RJ45 Patchkabel Cat.6A S/FTP LSZH Cat.7 Rohkabel rot 7,5m  | 7,5 m  | PoE nach IEEE802.3af;PoE+ nach IEEE802.3at;4PPoE nach IEEE802.3bt | ±5 %           |
| MK7001.10R   | RJ45 Patchkabel Cat.6A S/FTP LSZH Cat.7 Rohkabel rot 10m   | 10,0 m | PoE nach IEEE802.3af;PoE+ nach IEEE802.3at;4PPoE nach IEEE802.3bt | ±5 %           |
| MK7001.15R   | RJ45 Patchkabel Cat.6A S/FTP LSZH Cat.7 Rohkabel rot 15m   | 15,0 m | PoE nach IEEE802.3af;PoE+ nach IEEE802.3at;4PPoE nach IEEE802.3bt | ±5 %           |
| MK7001.20R   | RJ45 Patchkabel Cat.6A S/FTP LSZH Cat.7 Rohkabel rot 20m   | 20,0 m | PoE nach IEEE802.3af;PoE+ nach IEEE802.3at;4PPoE nach IEEE802.3bt | ±5 %           |
| MK7001.25R   | RJ45 Patchkabel Cat.6A S/FTP LSZH Cat.7 Rohkabel rot 25m   | 25,0 m | PoE nach IEEE802.3af;PoE+ nach IEEE802.3at                        | ±5 %           |
| MK7001.30R   | RJ45 Patchkabel Cat.6A S/FTP LSZH Cat.7 Rohkabel rot 30m   | 30,0 m | PoE nach IEEE802.3af;PoE+ nach IEEE802.3at                        | ±5 %           |

### Zeichnungen

Dieses Datenblatt wurde maschinell am 24-04-2026 erzeugt. Technische Änderungen vorbehalten.



# DATENBLATT

## RJ45 Patchkabel Cat.6A S/FTP LSZH Cat.7 Rohkabel rot 20m



Dieses Datenblatt wurde maschinell am 24-04-2026 erzeugt. Technische Änderungen vorbehalten.

