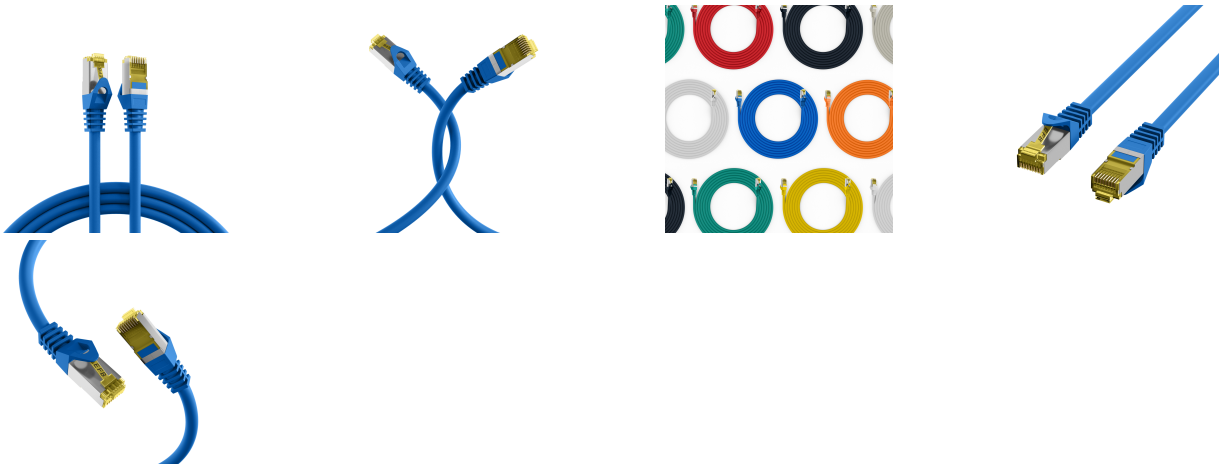
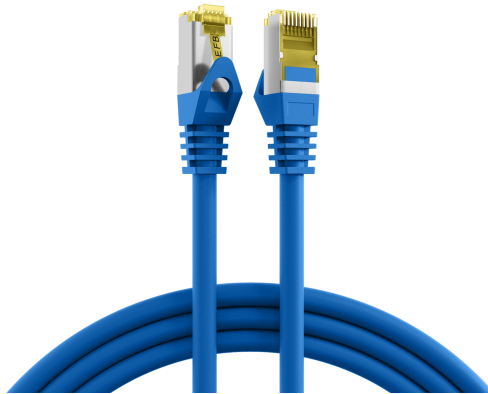


DATENBLATT

RJ45 Patchkabel Cat.6A S/FTP LSZH Cat.7 Rohkabel blau 25m



Beschreibung

Dieses Cat.6A (TIA) Datenkabel der Marke EFB-Elektronik überträgt Daten bis 10Gbit. Die S/FTP-Abschirmung schützt zuverlässig vor Störeinflüssen und sorgt für eine hochwertige Signalqualität. Weil es sich um ein Cat.6A (TIA) Ethernetkabel handelt, bietet es einen Frequenzbereich von bis zu 500MHz, was eine hohe Datenübertragungsleistung bereitstellt.

- Störsicherheit in elektromagnetisch belasteten Umgebungen erhöhen - doppelte Schirmung (S/FTP) verbessert die EMV-Reserve, senkt die Anfälligkeit für Einstrahlungen und stabilisiert die Übertragung bei paralleler Leitungsführung.
- Brandschutzanforderungen normkonform abdecken - flammwidriges Kabelverhalten nach IEC60332-1 reduziert die Brandausbreitung im Fehlerfall und unterstützt die Einhaltung gängiger Installationsvorgaben.
- Endgeräte über ein Kabel versorgen und anbinden - reduziert Verkabelungsaufwand, weil Daten und Leistung über 4PPoE nach IEEE802.3bt auf einer Leitung übertragen werden. 4PPoE nach IEEE802.3bt ist nur bis zu bestimmten

Dieses Datenblatt wurde maschinell am 24-04-2026 erzeugt. Technische Änderungen vorbehalten.



EFB-Elektronik GmbH
Striegauer Straße 1
33719 Bielefeld

fon: +49 521 40 41 8-0
fax: +49 521 40 41 8-50

info@efb-elektronik.de
www.efb-elektronik.de

WIR SORGEN FÜR VERBINDUNG
WE CARE FOR CONNECTION



DATENBLATT

RJ45 Patchkabel Cat.6A S/FTP LSZH Cat.7 Rohkabel blau 25m

Leitungslängen einsetzbar.

Produktbeschreibung

Das S/FTP Patchkabel besitzt eine zweifache Schirmung, die wirksam elektromagnetische Störeinflüsse reduziert. Der Temperaturbereich des Kabels liegt bei -20 – 60 °C. Die vielfältigen Einsatzmöglichkeiten werden durch den Biegeradius von >32,5 mm unterstützt. Das LAN-Kabel weist die Schutzart IP20 auf. Der LSZH-Mantel ist halogenfrei und raucharm. Im Brandfall minimiert er die Raumentwicklung und erhöht die Sicherheit in Innenräumen.

Technische Details

- Cat.6A (TIA)
- Steckverbindung: RJ45 8(8) auf RJ45 8(8) mit gelben RJ45-Steckern
- Schirmung: S/FTP Kabel mit 4x2 x AWG26/7
- Kabelform: rund
- Pinbelegung: 1:1 nach TIA/EIA 568B
- Entspricht der PoE-Klasse: PoE nach IEEE802.3af, PoE+ nach IEEE802.3at und 4PPoE nach IEEE802.3bt
- Vergoldete Kontakte
- Mantel: Mantelmaterial aus LSZH
- Außendurchmesser: 6,5 mm
- Mit einer angespritzten Knickschutztülle
- Brandschutz: flammwidrig nach IEC60332-1, raucharm nach IEC61034, halogenfrei nach IEC60754-2
- Schutzart: IP20
- Mit einem punktuellen Schirmkontakt
- Mit Rasthebelschutz
- Steckzyklen: ≥750
- Mit Längenaufdruck
- Marke: EFB-Elektronik

Technische Eigenschaften

AWG-Querschnitt	26/7
Ausführung	geschirmt
Ausführung flammwidrig	nach IEC60332-1
Außendurchmesser des Kabels	6,5 mm
Bandbreite	500MHz
Belegung	nach TIA/EIA 568B
Betriebs-/Bemessungsspannung	max. 50 V DC
Biegeradius	>32,5 mm
Chemisch beständig	Nein
Einsatzort	Industrial Ethernet
Farbe der Knickschutztülle	blau
Geeignet für Schutzart (IP)	IP20
Halogenfrei	nach IEC60754-2

Dieses Datenblatt wurde maschinell am 24-04-2026 erzeugt. Technische Änderungen vorbehalten.



DATENBLATT

RJ45 Patchkabel Cat.6A S/FTP LSZH Cat.7 Rohkabel blau 25m

Harmonisierte Norm	EN 50575
Impedanz	100 ±5 Ω
Isolationswiderstand	10 MΩ
Kabelaufdruck	Cat.7 raw cable S/FTP 4x2xAWG26/7 PIMF 600MHz ISO/IEC 11801 & EN50173-1 TIA/EIA 568B-2.1 Halogen Free ***10GIGABIT*** www.efb-elektronik.de
Kabelform	rund
Kabelkonstruktion	4x2
Kabeltyp	S/FTP
Kategorie	6A (TIA)
Knickschutztülle	angespritzt
Kontakte	Vergoldet
Kontaktwiderstand	30 mΩ
Leitermaterial	Kupfer
Leiterwiderstand DC	146 Ω/km
Längenaufdruck	Ja
Mantel-Farbe	blau
Mantel-Material	LSZH
Ozon beständig	Nein
Pinbelegung	1:1
Prüfspannung	1000 (V DC, 1min) Ader/Ader und Ader/Schirm
Rasthebelschutz	Ja
Raucharm	nach IEC61034
Rohkabel	Cat.7
Schirmkontaktierung	PunktueLLer Schirmkontakt
Schleifenwiderstand	292 Ω/km
Silikonfrei	Ja
Steckertyp	RJ45 Standard gelb
Steckverbinder	IEC 60603-7-51
Steckverbindertyp Anschluss 1	RJ45 8(8)
Steckverbindertyp Anschluss 2	RJ45 8(8)
Steckzyklen	≥750
Strombelastbarkeit	max. 1 A
Temperaturbereich	-20 - 60 °C
UL approbiert	Nein
UV beständig	Nein

Dieses Datenblatt wurde maschinell am 24-04-2026 erzeugt. Technische Änderungen vorbehalten.



DATENBLATT

RJ45 Patchkabel Cat.6A S/FTP LSZH Cat.7 Rohkabel blau 25m

Verkabelungsstandard	EN50173
Widerstandsunsymmetrie	5 %
Ölbeständig	Nein
Übertragung	10Gbit

Verfügbare Varianten

ArtNr.	Bezeichnung	Länge	POE Klasse	Längentoleranz
MK7001.0,15BL	RJ45 Patchkabel Cat.6A S/FTP LSZH Cat.7 Rohkabel blau 0,15m	0,15 m	PoE nach IEEE802.3af;PoE+ nach IEEE802.3at;4PPoE nach IEEE802.3bt	±5 %
MK7001.0,25BL	RJ45 Patchkabel Cat.6A S/FTP LSZH Cat.7 Rohkabel blau 0,25m	0,25 m	PoE nach IEEE802.3af;PoE+ nach IEEE802.3at;4PPoE nach IEEE802.3bt	±5 %
MK7001.0,5BL	RJ45 Patchkabel Cat.6A S/FTP LSZH Cat.7 Rohkabel blau 0,5m	0,5 m	PoE nach IEEE802.3af;PoE+ nach IEEE802.3at;4PPoE nach IEEE802.3bt	±5 %
MK7001.1BL	RJ45 Patchkabel Cat.6A S/FTP LSZH Cat.7 Rohkabel blau 1m	1,0 m	PoE nach IEEE802.3af;PoE+ nach IEEE802.3at;4PPoE nach IEEE802.3bt	±5 %
MK7001.1,5BL	RJ45 Patchkabel Cat.6A S/FTP LSZH Cat.7 Rohkabel blau 1,5m	1,5 m	PoE nach IEEE802.3af;PoE+ nach IEEE802.3at;4PPoE nach IEEE802.3bt	±5 %
MK7001.2BL	RJ45 Patchkabel Cat.6A S/FTP LSZH Cat.7 Rohkabel blau 2m	2,0 m	PoE nach IEEE802.3af;PoE+ nach IEEE802.3at;4PPoE nach IEEE802.3bt	±5 %
MK7001.3BL	RJ45 Patchkabel Cat.6A S/FTP LSZH Cat.7 Rohkabel blau 3m	3,0 m	PoE nach IEEE802.3af;PoE+ nach IEEE802.3at;4PPoE nach IEEE802.3bt	±5 %
MK7001.5BL	RJ45 Patchkabel Cat.6A S/FTP LSZH Cat.7 Rohkabel blau 5m	5,0 m	PoE nach IEEE802.3af;PoE+ nach IEEE802.3at;4PPoE nach IEEE802.3bt	±5 %
MK7001.7,5BL	RJ45 Patchkabel Cat.6A S/FTP LSZH Cat.7 Rohkabel blau 7,5m	7,5 m	PoE nach IEEE802.3af;PoE+ nach IEEE802.3at;4PPoE nach IEEE802.3bt	±5 %
MK7001.10BL	RJ45 Patchkabel Cat.6A S/FTP LSZH Cat.7 Rohkabel blau 10m	10,0 m	PoE nach IEEE802.3af;PoE+ nach IEEE802.3at;4PPoE nach IEEE802.3bt	±5 %
MK7001.15BL	RJ45 Patchkabel Cat.6A S/FTP LSZH Cat.7 Rohkabel blau 15m	15,0 m	PoE nach IEEE802.3af;PoE+ nach IEEE802.3at;4PPoE nach IEEE802.3bt	±5 %
MK7001.20BL	RJ45 Patchkabel Cat.6A S/FTP LSZH Cat.7 Rohkabel blau 20m	20,0 m	PoE nach IEEE802.3af;PoE+ nach IEEE802.3at;4PPoE nach IEEE802.3bt	±5 %
MK7001.25BL	RJ45 Patchkabel Cat.6A S/FTP LSZH Cat.7 Rohkabel blau 25m	25,0 m	PoE nach IEEE802.3af;PoE+ nach IEEE802.3at	±5 %
MK7001.30BL	RJ45 Patchkabel Cat.6A S/FTP LSZH Cat.7 Rohkabel blau 30m	30,0 m	PoE nach IEEE802.3af;PoE+ nach IEEE802.3at	±5 %

Zeichnungen

Dieses Datenblatt wurde maschinell am 24-04-2026 erzeugt. Technische Änderungen vorbehalten.



DATENBLATT

RJ45 Patchkabel Cat.6A S/FTP LSZH Cat.7 Rohkabel blau 25m



Dieses Datenblatt wurde maschinell am 24-04-2026 erzeugt. Technische Änderungen vorbehalten.

