

## Wandsteckdose, abschaltbar, verriegelt, abgesichert - mit Sicherungssockel D0, Gehäusegröße 365x134

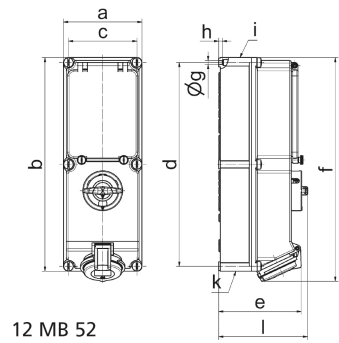


| Artikelbeschreibung      |  |
|--------------------------|--|
| BALS-Art.-Nr             | 17000  |
| EAN                      | 4024941170000                                      |
| Produktgruppe            | Wandsteckdose abschaltbar, verriegelt, abgesichert |
| Stromstärke              | 32A  |
| Polzahl                  | 5p   |
| Anordnung der Phasen     | 3P+N+PE  |
| Lage des Schutzkontaktes | 6h   |
| Spannung                 | 200/346 - 240/415V~                                |

| Artikelbeschreibung         |   |
|-----------------------------|---|
| Frequenz                    | 50/60Hz   |
| Schutzart                   | IP44  |
| Kennfarbe                   | rot   |
| Gerätefarbe                 | Klappdeckel rot RAL 3000, Gehäuseunterteil grau RAL 7035, Gehäuseoberteil grau RAL 7035, Gehäuseschrauben grau RAL 7035, Schalterknebel grau RAL 7035, Betätigungsclappe rauchtupas |
| Anschlussclchnik            | schraublose Federklemmclchnik als Käfigzugfederklemme mit Kontex-Kontakt  |
| Maximaler Leiterquerschnitt | 10,0 qmm  |
| Kabeleinführung             | 1xM40/M32 oben, 1xM40/M32 unten   |
| Geräte-Höhe                 | 391mm   |
| Geräte-Breite               | 134mm   |
| Geräte-Tiefe                | 153mm   |
| Gehäusegrösse               | 365x134 mm (HxB)  |
| Gehäusematerial             | Polycarbonat  |
| Kontakte                    | Die Kontakte sind Messing vernickelt, Der Kontaktträger ist aus Polyamid  |

| sonstige technische Eigenschaften |   |
|-----------------------------------|---|
|                                   | Die Leitungseinführung ist zweimal oben und zweimal unten offen                           |
|                                   | In 0-Stellung abschließbar für bis zu 3 Bügelschlösser mit einem Bügeldurchmesser bis 7mm |
|                                   | Ein Sicherungssockel D 02 3pol ist unter der Betätigungsclappe vorhanden                  |

| Logistikdaten  |                  |
|----------------|------------------|
| Einzelgewicht  | 2.154 kg / Stück |
| Verpackungsart | Karton           |
| Inhaltsmenge   | 1 ST             |
| EAN            | 4024941170000    |
| Länge          | 387 mm           |
| Breite         | 222 mm           |
| Höhe           | 150 mm           |
| Gewicht        | 2.347 kg         |
| Volumen        | 11'029.5 ccm     |



| Ampere         | 16     | 16     | 16     | 32     | 32     | 32     |  |
|----------------|--------|--------|--------|--------|--------|--------|--|
| Polzahl        | 3      | 4      | 5      | 3      | 4      | 5      |  |
| a              | 134,0  | 134,0  | 134,0  | 134,0  | 134,0  | 134,0  |  |
| b              | 365,0  | 365,0  | 365,0  | 365,0  | 365,0  | 365,0  |  |
| c              | 117,0  | 117,0  | 117,0  | 117,0  | 117,0  | 117,0  |  |
| d              | 348,0  | 348,0  | 348,0  | 348,0  | 348,0  | 348,0  |  |
| e              | 129,0  | 135,0  | 141,0  | 146,0  | 146,0  | 152,0  |  |
| f              | 384,0  | 382,0  | 382,0  | 391,0  | 391,0  | 391,0  |  |
| g ø            | 6,5    | 6,5    | 6,5    | 6,5    | 6,5    | 6,5    |  |
| h              | 8,0    | 8,0    | 8,0    | 8,0    | 8,0    | 8,0    |  |
| i              | M25/20 | M32/25 | M32/25 | M40/32 | M40/32 | M40/32 |  |
| k              | M25/20 | M32/25 | M32/25 | M40/32 | M40/32 | M40/32 |  |
| l              | 156,0  | 156,0  | 156,0  | 156,0  | 156,0  | 156,0  |  |
| Leiter mm² min | 1,5    | 1,5    | 1,5    | 2,5    | 2,5    | 2,5    |  |
| Leiter mm² max | 4      | 4      | 4      | 10     | 10     | 10     |  |