



CorePro LEDtube T8 KVG/VVG



CorePro LEDtube 600mm 8W 840 T8

Die Philips CorePro LEDtube Familie eignet sich hervorragend als Alternative für herkömmliche T8-Leuchtstofflampen am KVG/VVG. Die Energieeffizienz sorgt für sofortige Einsparungen, auf die Sie sich über eine lange und zuverlässige Lebensdauer verlassen können.

Hinweise

- Hinweise:
- Nicht für Gleichspannung und/oder elektronische Schalter geeignet
- Nicht dimmbar
- KVG/VVG (EM/Mains) Version ausschließlich für Betrieb am konventionellen Vorschaltgerät oder 230V geeignet
- Beim Wechsel zu LEDtube muss überprüft werden, ob die in den Vorschriften geforderten Beleuchtungsstärken eingehalten werden
- Die Gesamtenergieeffizienz und Lichtverteilung jeder Anlage, hängt von der Auslegung der Installation ab.
- Installationshinweise, abrufbar unter <https://www.lighting.philips.de/produkte/master-ledtubes>, sind zu beachten

Produkt Daten

Allgemeine Eigenschaften		Lichtfarbe	
Socket	G13 [Medium Bi-Pin Fluorescent]	Lichtfarbe	Neutralweiß (CW)
EU RoHS-konform	Ja	Ähnlichste Farbtemperatur (Nom)	4000 K
Nennlebensdauer (Nom)	30000 h	Nennlichtausbeute (nom.)	100,00 lm/W
Schaltzyklus	200000X	Farbkonsistenz	<6
Referenz für Lichtstrommessung	Sphere	Farbwiedergabeindex (Nom.)	80
Lichttechnische Daten		Restlichtstrom am Ende der Nennlebensdauer (Nom.)	70 %
Farbcode	840 [CCT von 4000 K]	Elektrische Kenndaten	
Ausstrahlungswinkel (Nom)	240 °	Eingangsfrequenz	50 bis 60 Hz
Lichtstrom (Nom)	800 lm	Power (Rated) (Nom)	8 W

CorePro LEDtube T8 KVG/VVG

Lampenstrom (Nom)	38 mA
Startzeit (Nom)	0,5 s
Aufwärmzeit bis 60 % Licht (Nom.)	0.5 s
Leistungsfaktor (Nom)	0.9
Spannung (Nom)	220-240 V

Temperaturkenndaten

Umgebungstemperatur (max.)	45 °C
Umgebungstemperatur (min.)	-20 °C
Lagertemperatur (max)	65 °C
Lagertemperatur (min)	-40 °C
Gehäusetemperatur (max)	40 °C

Dimmen

Dimmbar	Nein
---------	------

Mechanische Kenndaten

Kolbenausführung	Satiniert
Kolbenmaterial	Glass
Produktlänge	600 mm
Kolbenform	Röhre, doppelseitig gesockelt

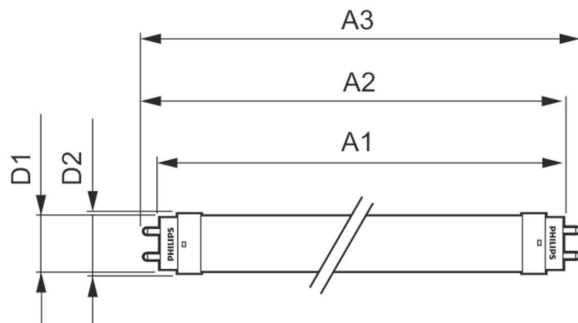
Zulassungen und Anwendungseigenschaften

Energieeffizienzklasse	F
Energiesparendes Produkt	ja
Zeichen & Zertifikate	RoHS compliance CE KEMA-KEUR(DEKRA) Zertifikat
Energieverbrauch kWh/1.000 Std.	8 kWh
EPREL-Registrierungsnummer	467306

Produktdaten

Gesamt-Produktcode	871951432531900
Bestell-Produktname	CorePro LEDtube 600mm 8W 840 T8
EAN/UPC - Produkt	8719514325319
Bestellcode	32531900
Anzahl pro Verpackung	1
SAP-Zähler - Pakete pro Außenkarton	10
SAP-Material	929003022102
Nettogewicht (Einzelteil)	0,120 kg

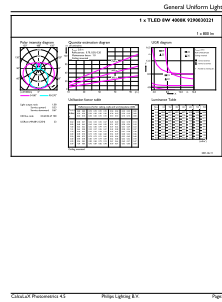
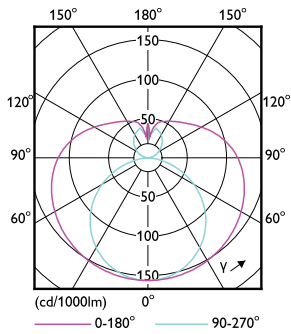
Abmessungsskizzen



CorePro LEDtube 600mm 8W 840 T8

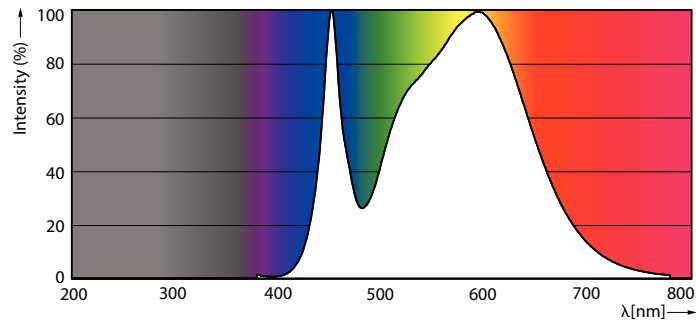
Product	D1	D2	A1	A2	A3
CorePro LEDtube 600mm 8W 840 T8	25,7 mm	28 mm	588,5 mm	595,5 mm	602,5 mm

Photometrische Daten



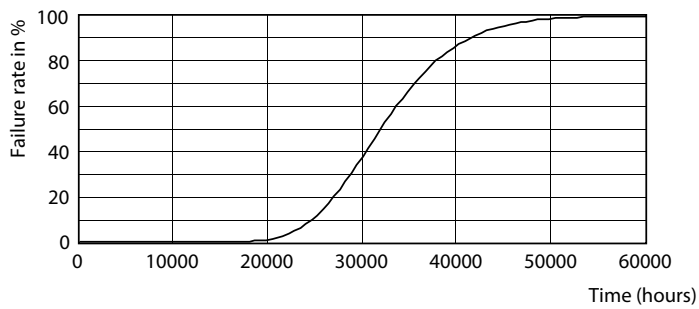
LEDtube COR 18W G13 800lm-LDD

LEDtube COR 18W G13 800lm 840-GUL

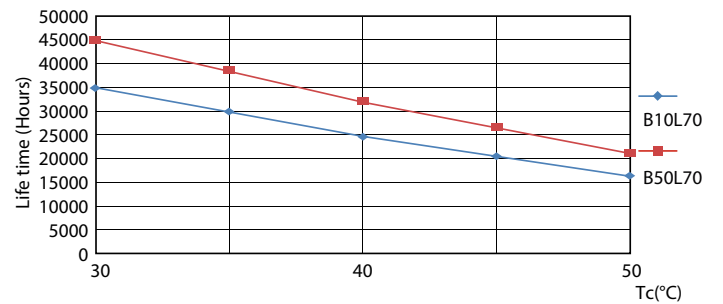


LEDtube COR 18W G13 800lm 840-POC

Lebensdauer



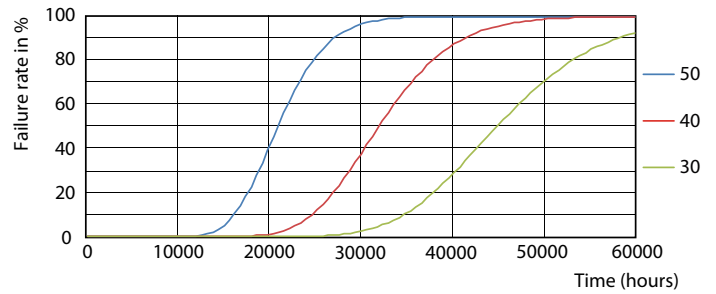
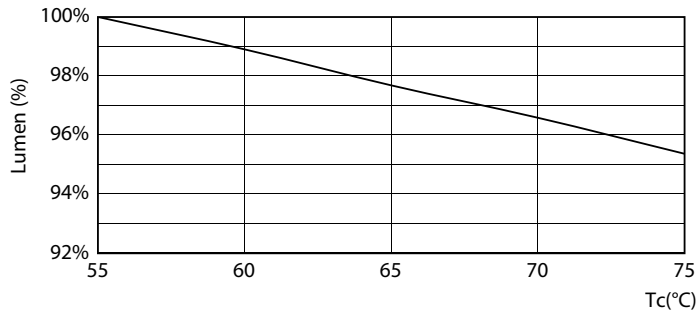
LEDtube 30K



LEDtube COR 18W 30K LifetimeVsTc-LED

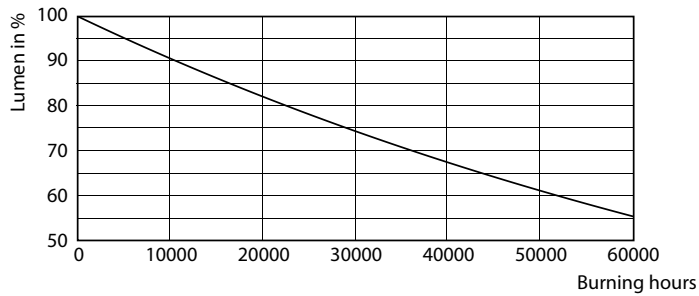
CorePro LEDtube T8 KVG/VVG

Lebensdauer



LEDtube COR 18W 30K LumenVsTc-LMP

LEDtube COR 18W 30K FailureRate-LED



LEDtube 30K

