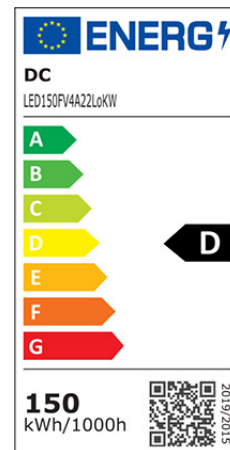
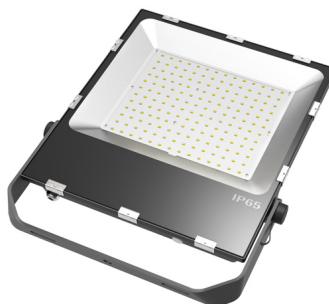


## LED Displaystrahler 168SMD 3030

Artikel-Nr.: 90236

Energieeffizienzklasse: enthält fest erbaute LED mit EEK D  
Quecksilbergehalt (mg): 0  
Schaltzyklen: >25000  
Zündzeit/Startzeit (s): 0,0



Geeignet für Wandmontage:	ja
Geeignet für Pendelaufhängung:	nein
Geeignet für Deckenmontage:	ja
Geeignet für Traversenmontage:	nein
Geeignet für Podest-/Bodenmontage:	ja
Geeignet für Stromschienenmontage:	nein
Geeignet für Klemmmontage:	nein
Verstellbarkeit:	schwenkbar
Mit Bewegungsmelder:	nein
Mit Lichtsensor:	nein
Leuchtmittel:	LED nicht austauschbar
Mit Leuchtmittel:	ja
Geeignet für Leuchtmittellanzahl:	1
Fassung:	ohne
Werkstoff des Gehäuses:	Aluminium
Gehäusefarbe:	schwarz
Spannungsart:	AC/DC
Nennspannung:	100...269 V
Betriebsgerät:	LED-Betriebsgerät stromgesteuert
Mit Betriebsgerät:	ja
Reflektor:	matt
Lichtverteilung:	symmetrisch
Ausstrahlungswinkel:	extrem breitstrahlend >80°
Lichtaustritt:	direkt
Schutzart (IP):	IP65
Schlagfestigkeit:	IK06
Schutzklasse:	I
Geeignet für Lampenleistung:	150...150 W
Max. Systemleistung:	150 W
Lichtfarbe:	weiß
Farbtemperatur:	5000...5500 K
Farbwiedergabeindex CRI:	80-89

Letzte Aktualisierung am: 05.11.2023 09:42:02



Altlampen sind getrennt zu entsorgen.

Alle Produktangaben sind Angaben des Herstellers und ohne Gewähr. Betriebswerte und Maße gelten mit den üblichen geringfügigen Abweichungen. Alle Maße sind Größtmaße. Die angegebene Lebensdauer versteht sich als ungefähre Richtwert und ist ohne Gewähr. Alle Abbildungen ähnl.; technische bzw. Design-Änderungen sowie Liefermöglichkeiten vorbehalten. Darüber hinaus gelten die aktuellen AGB der Scharnberger + Hasenbein GmbH.



**Scharnberger + Hasenbein Elektro GmbH**  
Calenberger Straße 21 · 31171 Nordstemmen  
Tel. 05069 8063-0 · Fax: 05069 8063-63  
info@sh-licht.de · www.sh-licht.de

Bemessungslichtstrom nach IEC 62722-2-1:	18000 lm
Leistungsfaktor:	0.95
Breite:	402 mm
Höhe/Tiefe:	53.5 mm
Länge:	295 mm
Leuchte mit begrenzter Oberflächentemperatur "D-Zeichen":	nein
Leuchtenlichtausbeute:	120 lm/W
Farbkonsistenz (McAdam-Ellipse):	SDCM5

Letzte Aktualisierung am: 05.11.2023 09:42:02



Altlampen sind getrennt zu entsorgen.

Alle Produktangaben sind Angaben des Herstellers und ohne Gewähr. Betriebswerte und Maße gelten mit den üblichen geringfügigen Abweichungen. Alle Maße sind Größtmaße. Die angegebene Lebensdauer versteht sich als ungefähre Richtwert und ist ohne Gewähr. Alle Abbildungen ähnl.; technische bzw. Design-Änderungen sowie Liefermöglichkeiten vorbehalten. Darüber hinaus gelten die aktuellen AGB der Scharnberger + Hasenbein GmbH.



Scharnberger + Hasenbein Elektro GmbH  
Calenberger Straße 21 · 31171 Nordstemmen  
Tel. 05069 8063-0 · Fax: 05069 8063-63  
info@sh-licht.de · www.sh-licht.de