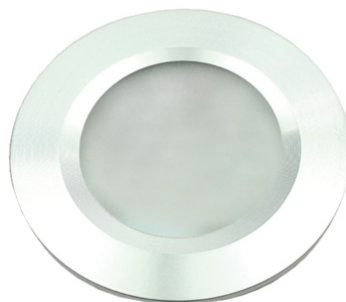


LED-Downlight Ø69mm EinbauØ62mm

Artikel-Nr.: 90055

Ideal für Hotel-Lobbys, Bars/Restaurants, Wohnbereich und überdachten Außenbereich.

Energieeffizienzklasse: enthält fest verbaute LED mit EEK G
Quecksilbergehalt (mg): 0
Schaltzyklen: >25000
Zündzeit/Startzeit (s): 0,0
Lichtstromerhalt: 0,7
SDCM: <6



Geeignet für Anbaumontage:	nein
Geeignet für Einbaumontage:	ja
Geeignet für Wandmontage:	nein
Geeignet für Pendelaufhängung:	nein
Geeignet für Deckenmontage:	ja
Verstellbarkeit:	nicht verstellbar
Mit Bewegungsmelder:	nein
Mit Lichtsensor:	nein
Leuchtmittel:	LED nicht austauschbar
Mit Leuchtmittel:	ja
Geeignet für Leuchtmittelanzahl:	1
Fassung:	ohne
Werkstoff des Gehäuses:	Aluminium
Gehäusefarbe:	Silber
Werkstoff der Abdeckung:	Kunststoff opal
Spannungsart:	DC
Nennspannung:	10...16 V
Betriebsgerät:	elektronischer Trafo
Mit Betriebsgerät:	nein
Dimmung 1-10 V:	ja
Ohne Dimmfunktion:	nein
Lichtverteilung:	symmetrisch
Ausstrahlungswinkel:	extrem breitstrahlend >80°
Lichtaustritt:	direkt
Schutzart (IP):	IP20
Geeignet für Lampenleistung:	3...3 W
Max. Systemleistung:	3 W
Lichtfarbe:	weiß
Farbtemperatur:	3000...3000 K
Farbwiedergabeindex CRI:	80-89
Lichtstrom:	125...125 lm
Höhe/Tiefe:	13.5 mm

Letzte Aktualisierung am: 05.11.2023 09:38:54



Altlampen sind getrennt zu entsorgen.

Alle Produktangaben sind Angaben des Herstellers und ohne Gewähr. Betriebswerte und Maße gelten mit den üblichen geringfügigen Abweichungen. Alle Maße sind Größtmaße. Die angegebene Lebensdauer versteht sich als ungefährender Richtwert und ist ohne Gewähr. Alle Abbildungen ähnl.; technische bzw. Design-Änderungen sowie Liefermöglichkeiten vorbehalten. Darüber hinaus gelten die aktuellen AGB der Scharnberger + Hasenbein GmbH.



Scharnberger + Hasenbein Elektro GmbH
Calenberger Straße 21 · 31171 Nordstemmen
Tel. 05069 8063-0 · Fax: 05069 8063-63
info@sh-licht.de · www.sh-licht.de

Außendurchmesser:	69.2 mm
Art der Verdrahtung:	Abschluss
Bildschirmarbeitsplatztauglich nach EN 12464-1:	nein
Farbkonsistenz (McAdam-Ellipse):	SDCM5

Letzte Aktualisierung am: 05.11.2023 09:38:54



Altlampen sind getrennt zu entsorgen.

Alle Produktangaben sind Angaben des Herstellers und ohne Gewähr. Betriebswerte und Maße gelten mit den üblichen geringfügigen Abweichungen. Alle Maße sind Größtmaße. Die angegebene Lebensdauer versteht sich als ungefähre Richtwert und ist ohne Gewähr. Alle Abbildungen ähnl.; technische bzw. Design-Änderungen sowie Liefermöglichkeiten vorbehalten. Darüber hinaus gelten die aktuellen AGB der Scharnberger + Hasenbein GmbH.



Scharnberger + Hasenbein Elektro GmbH
Calenberger Straße 21 · 31171 Nordstemmen
Tel. 0 50 69 80 63 - 0 · Fax: 0 50 69 80 63 - 63
info@sh-licht.de · www.sh-licht.de