

Vorschaltgeräteklasse EEI: A2 Skala Energieeffizienzklasse A++ – E

Spannung: ~230-240V,50-60HZ



Schutzart: IP 20

nach DIN EN 60598/VDE 0711

Produktbeschreibung

Primärreflektor: Runder Rinnenreflektor aus Lochblech, weiß pulverlackiert. Eingelegter opaler Diffusor aus PMMA.
 Sekundärreflektor: Parabolisch, aus mattweiß beschichtetem Aluminium.

Ausführung: Einzelleuchte für Deckeneinbau. Gehäuse aus Stahlblech weiß (ähnlich RAL9016) pulverbeschichtet. Der Leuchtenkörper trägt alle elektrischen Einbauteile und die Befestigungen für den Primär- und Sekundärreflektor. Leuchten für Systemdecken Modul 600 (EMML K) oder Modul 625 (EML K).

Elektrische Ausführungen:

- elektron. VG: Mit elektronischem Vorschaltgerät (EVG), Lampenwarmstart, 220-240 Volt, 0/50-60 Hz und innen liegender Anschlussklemme 5x2,5mm².

Montage: Einbau in verschiedene Deckensysteme mit entsprechendem Befestigungsatz, oder Einlegemontage in Deckensysteme mit sichtbaren Tragschienen und einlegbaren Deckenplatten. Für die Einlegemontage ist kein zusätzliches Befestigungszubehör erforderlich.

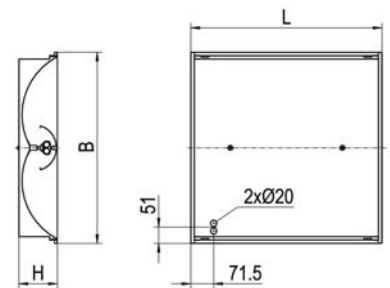
Produktbild



Technische Daten / Abmessungen

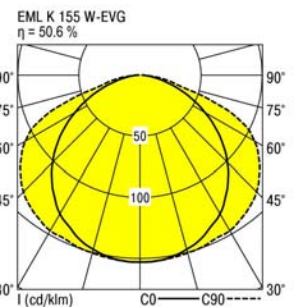
Maße [mm]	
L	622
B	622
H	120
BE*	604
LE*	604
Bestückung	1xTC-L 55 W
Gewicht [kg]	7

* Deckenausschnitt



Lichttechnische Daten

Phi_u [%]	100.0
Phi_o [%]	0.0
LITG/DIN	A 40
UTE	0.51E



EML K 155 W-EVG		Blendungsbewertung nach UGR														
		70	70	50	50	30	70	70	50	50	30	70	70	50	50	30
p-Decke		50	30	50	30	30	50	30	50	30	30	20	20	20	20	20
p-Wände		20	20	20	20	20	20	20	20	20	20	20	20	20	20	20
p-Nutzebene																
Raumabmessungen	Blickrichtung quer	Blickrichtung parallel														
X	Y															
2H	2H	15.3	16.7	15.5	16.9	17.2	17.6	19.1	17.9	19.3	19.5	17.6	19.1	17.9	19.3	19.5
	3H	16.3	17.7	16.7	17.9	18.2	19.1	20.4	19.4	20.7	20.9	19.1	20.4	19.4	20.7	20.9
	4H	16.7	18.0	17.0	18.2	18.5	19.4	20.7	19.8	20.9	21.2	19.4	20.7	19.8	20.9	21.2
	6H	16.9	18.1	17.3	18.4	18.7	19.7	20.8	20.0	21.1	21.4	19.7	20.8	20.0	21.1	21.4
	8H	17.0	18.1	17.3	18.4	18.7	19.7	20.8	20.1	21.1	21.4	19.7	20.8	20.1	21.1	21.4
	12H	17.0	18.0	17.3	18.4	18.7	19.8	20.8	20.1	21.1	21.4	19.8	20.8	20.1	21.1	21.4
4H	2H	16.4	17.7	16.7	17.9	18.2	18.1	19.4	18.5	19.7	19.9	18.1	19.4	18.5	19.7	19.9
	3H	17.7	18.8	18.1	19.1	19.4	19.8	20.9	20.2	21.2	21.5	19.8	20.9	20.2	21.2	21.5
	4H	18.2	19.1	18.5	19.5	19.8	20.2	21.2	20.6	21.5	21.9	20.2	21.2	20.6	21.5	21.9
	6H	18.4	19.3	18.8	19.6	20.0	20.6	21.4	21.0	21.8	22.2	20.6	21.4	21.0	21.8	22.2
	8H	18.5	19.3	18.9	19.7	20.1	20.7	21.5	21.1	21.8	22.2	20.7	21.5	21.1	21.8	22.2
	12H	18.5	19.2	19.0	19.6	20.1	20.8	21.5	21.2	21.9	22.3	20.8	21.5	21.2	21.9	22.3
8H	4H	18.6	19.3	19.0	19.7	20.1	20.4	21.2	20.8	21.6	22.0	20.4	21.2	20.8	21.6	22.0
	6H	18.9	19.6	19.4	20.0	20.4	20.8	21.5	21.3	21.9	22.3	20.8	21.5	21.3	21.9	22.3
	8H	19.1	19.6	19.5	20.1	20.5	21.0	21.6	21.5	22.0	22.5	21.0	21.6	21.5	22.0	22.5
	12H	19.1	19.6	19.6	20.1	20.6	21.1	21.6	21.6	22.1	22.6	21.1	21.6	21.6	22.1	22.6
12H	4H	18.6	19.3	19.0	19.7	20.1	20.4	21.1	20.8	21.5	21.9	20.4	21.1	20.8	21.5	21.9
	6H	19.0	19.6	19.5	20.0	20.5	20.8	21.4	21.3	21.8	22.3	20.8	21.4	21.3	21.8	22.3
	8H	19.1	19.6	19.6	20.1	20.6	21.0	21.5	21.5	22.0	22.5	21.0	21.5	21.5	22.0	22.5

Korrigierte Blendindizes für einen Gesamtlichtstrom von 4800 lm