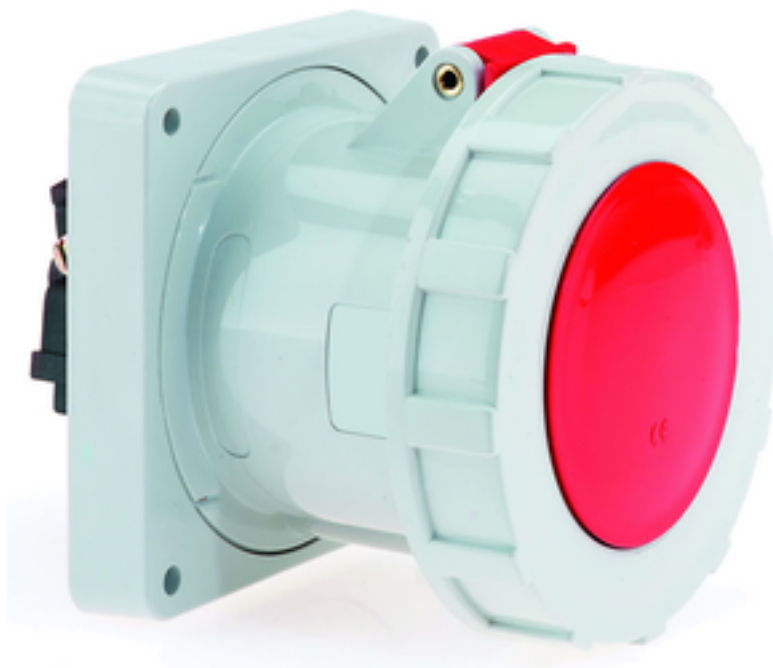


## socle de prise tableau droit - plastron 130x130, fixation 104x104

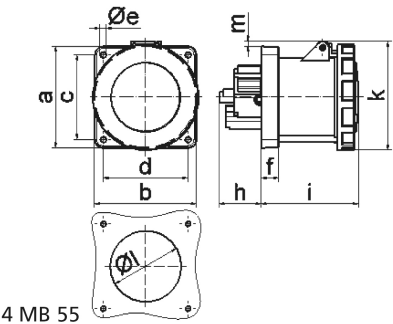


| Description de l'article             |                              |
|--------------------------------------|------------------------------|
| Référence                            | 13436                        |
| EAN                                  | 4024941134361                |
| Groupe de produits                   | socle de prise tableau droit |
| Intensité                            | 125A                         |
| Nombre de pôles                      | 5p                           |
| Disposition des phases               | 3P+N+PE                      |
| Emplacement du contact de protection | 6h                           |
| Tension                              | 200/346 à 240/415V           |

| Description de l'article                               |   |
|--|---|
| Fréquence  | 50 et 60Hz  |
| Indice de protection                                   | IP67  |
| Code couleur   | rouge   |
| Couleur de l'appareil                                  | couv. rabatt. rouge RAL 3000, anneau baïonnette gris RAL7035, boîtier gris RAL 7035           |
| Connectique  | bornes à vis en bornes à cage avec contact Kontex   |
| Section maximale des conducteurs                       | 70,0 mm <sup>2</sup>  |
| Entrée de câble  | autre   |
| Hauteur de l'appareil en mm                            | 130mm   |
| Largeur de l'appareil en mm                            | 130mm   |
| Profondeur de l'appareil en mm                         | 166mm   |
| Dimension verticale du plastron en mm                  | 130mm   |
| Dimension horizontale du plastron en mm                | 130mm   |
| Écartement vertical entre les trous de perçage en mm   | 104mm   |
| Écartement horizontal entre les trous de perçage en mm | 104mm   |
| Matériau du boîtier                                    | polyamide   |
| Contacts   | le porte-contacts est en matériau résistant à la chaleur, les contacts sont en laiton nickelé |

| Données logistiques |                 |
|---------------------|-----------------|
| Poids unitaire      | 1.139 Kg / null |
| Type d'emballage    | null            |

| Données logistiques |               |
|---------------------|---------------|
| Contenu             | 1 ST          |
| EAN                 | 4024941134361 |
| Longueur            | 166 mm        |
| Largeur             | 130 mm        |
| Hauteur             | 130 mm        |
| Poids               | 1,14 kg       |
| Volume              | 2805,4 ccm    |
| Type d'emballage    | null          |
| Contenu             | 5 ST          |
| EAN                 | 4024941968874 |
| Longueur            | 330 mm        |
| Largeur             | 216 mm        |
| Hauteur             | 260 mm        |
| Poids               | 5,921 kg      |
| Volume              | 17062,5 ccm   |



| Ampere Polzahl | 125 3 | 125 4 | 125 5 |  |  |  |
|----------------|-------|-------|-------|--|--|--|
| a              | 130,0 | 130,0 | 130,0 |  |  |  |
| b              | 130,0 | 130,0 | 130,0 |  |  |  |
| c              | 104,0 | 104,0 | 104,0 |  |  |  |
| d              | 104,0 | 104,0 | 104,0 |  |  |  |
| e ø            | 6,5   | 6,5   | 6,5   |  |  |  |
| f              | 21,0  | 21,0  | 21,0  |  |  |  |
| h              | 50,0  | 50,0  | 50,0  |  |  |  |
| i              | 117,0 | 117,0 | 117,0 |  |  |  |
| k              | 129,0 | 129,0 | 129,0 |  |  |  |
| l ø            | 104,0 | 104,0 | 104,0 |  |  |  |
| m              | 1,0   | 1,0   | 1,0   |  |  |  |
| Leiter mm² min | 25    | 25    | 25    |  |  |  |
| Leiter mm² max | 70    | 70    | 70    |  |  |  |