

# Drehstromzähler //EcoCount® Compact



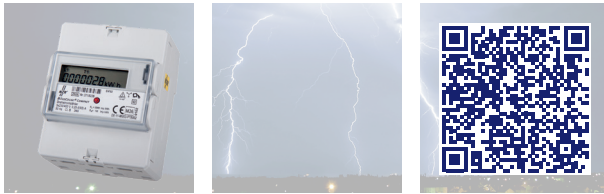
## // Beschreibung

Der EcoCount Compact ist ein Zähler zur Messung von dreiphasiger Wirkenergie. Er ist in Ein- oder Zweitarifausführung erhältlich. Seine kompakte Bauform ermöglicht eine platzsparende Montage (nur 4 TE breit). Der Zähler verfügt über eine 7-stellige LC-Anzeige. Die Energieverbrauchswerte können über einen Impulsausgang und/oder über eine elektrische Schnittstelle (M-Bus nach EN 13757-2,-3) ausgegeben werden.

- Für Industrieanwendungen und Verrechnungszwecke
- Für 4-Leiternetze
- Genauigkeit Cl. B
- 7-stellige LC-Anzeige, rollierend
- 1-Tarifregister
- Impulsausgang, M-Bus (Option)
- Momentanwerterfassung von Leistung P (je Phase und Summe), Spannung (U) und Stromstärke (I) (je Phase)
- Kompakte Bauform, nur 4 TE
- DIN-Schienen Montage nach IEC 60715
- Mit Konformitätsbewertung nach MID

## // Datenübertragung M-Bus

- Energiewert(e)
- Momentanwert Leistung je Phase und Summe
- Spannung je Phase
- Strom je Phase
- Fehlerstatus



Technische Daten	Compact	Compact M
Messprinzip	direktmessend	direktmessend
Messsystem	4-Leiter	4-Leiter
Messspannung (U <sub>n</sub> )	3 x 230 / 400 V	3 x 230 / 400 V
Messstrom (I)	0,25-5(65) A	0,25-5(65) A
Messart	Bezugzähler 1-Tarif Wirkenergie	Bezugzähler 1-Tarif Wirkenergie
Genauigkeitsklasse (Wirkenergie)	B	B
Formfaktor	4 TE Hutschiene	4 TE Hutschiene
Eigenverbrauch (pro Phase)	< 0,6 VA	< 0,6 VA
Temperaturbereich (Betrieb)	-25°C bis +55°C	-25°C bis +55°C
Impulswertigkeiten der LED (Imp./kWh)	10.000	10.000
Mechanische Umgebungsbedingungen	M1	M1
Elektromagnetische Umgebungsbedingungen	E2	E2
Schutzart (Gehäuse)	IP20	IP20
Anschlussquerschnitte Strom-, Neutralleiter	16 mm <sup>2</sup>	16 mm <sup>2</sup>
Anschlussquerschnitte Zusatzklemmen	4 mm <sup>2</sup>	4 mm <sup>2</sup>
Abmessungen (BxHxT, in mm)	72 x 90 x 61	72 x 90 x 61
Gewicht	0,35 kg	0,35 kg
MID (Wirkenergie)	ja	ja
<b>Bestellinformation</b>	<b>Art. Nr.</b>	<b>Art. Nr.</b>
// EcoCount® Compact (MID)	33220216	33220416

