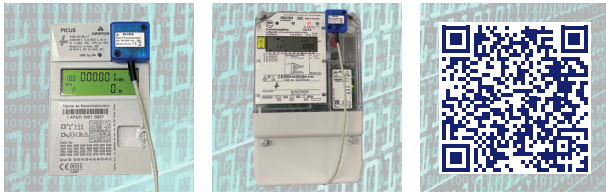


# M-IRA Ausleseadapter



Der M-IRA Ausleseadapter mit M-Bus-Anbindung unterstützt sämtliche elektronische Stromzähler von NZR:

- eHZ Stecktechnik, mME, SML, VDEW (Strom)
- EDL21 – Zähler und Basiszähler gemäß FNN Lastenheft
- RLM-Zähler DMTZ-XC und LZQJ-XC (Startbaudrate 300 Bd., kein Passwort)

Weitere Zähler auf Anfrage

Der M-IRA unterstützt vor allem folgende Aufgaben:

Erfassung und Übertragung der täglichen, monatlichen oder jährlichen Zählerdaten per M-Bus.

## Beschreibung

Der Ausleseadapter M-IRA ermöglicht die Integration von Energiezählern mit optischer Datenschnittstelle in ein kabelgebundenes M-Bus Netzwerk. Das Gerät verarbeitet dazu die Daten aus der optischen Datenschnittstelle des Zählers und setzt sie in ein standardkonformes M-Bus-Telegramm um. Ein Neodym-Permanentmagnet sorgt für den nötigen Halt.

Die Stromversorgung erfolgt aus dem M-Bus, es ist kein separates Netzteil erforderlich.

## Eigenschaften

- IR-Ausleseadapter mit M-Bus-Anbindung
- Optische Schnittstelle nach DIN EN 62056-21
- M-Bus-Slave-Schnittstelle nach EN 1434-3
- Umsetzung der Zählerdaten in normkonforme M-Bus-Telegramme
- Spannungsversorgung aus dem M-Bus, Energiebedarf 2 M-Bus Standardlasten
- Einfache Befestigung auf dem Zähler per Magnet
- Primäradresse: einstellbar, individuelle Adresse voreingestellt
- Sekundäradresse wird aus der Seriennummer des Zählers übernommen
- Wildcard-Suche für Sekundäradresse

Technische Daten	M-IRA
<b>IR-Ausleseadapter</b>	
Format	Quadratisches, blau-transparentes Gehäuse mit fest montiertem Anschlusskabel und außenliegendem Magnet
Maße L/B/H	35/35/20 mm
Gewicht	ca. 55 g inkl. Kabel
Haltekraft	größer 16 N
Temperaturbereich	-5°C ... 45°C
<b>Optische Schnittstelle (IR)</b>	
Übertragungsgeschwindigkeit	300...9600 Baud
Wellenlänge	870 nm
Norm	DIN EN 62056-21
Filter	Integrierter Infrarot-Filter gegen Fremdlichteinflüsse
<b>Anschlusskabel</b>	
Art	verpolungssichere Zweidrahtleitung, isoliert
Standardlänge	1,20 m
Anschluss	offene Anschlussenden mit Aderendhülsen
<b>M-Bus Schnittstelle</b>	
Spezifikation	Slave, DIN EN 13757-2 und DIN EN 1434-3
Energiebedarf	2 M-Bus Standardlasten Spannungsversorgung aus dem M-Bus
Übertragungsgeschwindigkeiten	2.400 Baud fest
Primäradressierung	aus Adapter-Seriennummer voreingestellt, konfigurierbar
Sekundäradressierung	aus Seriennummer des angeschlossenen Zählers
Anschlusspolarität	beliebig, Gleichrichtung im M-Bus-Interface
<b>Bestellinformationen</b>	
M-IRA	Art. Nr. 8323

Änderungen, Irrtümer und Druckfehler vorbehalten. Produktabbildungen können optionale Ausstattungen und Module enthalten, die nicht separat ausgewiesen werden. Alle Produktabbildungen dienen ausschließlich der Veranschaulichung des Produktes.