



MASTER LEDtube T5 InstantFit EVG



Master LEDtube HF 1200mm HO 26W 865 T5 OE

MASTER, LEDtube, T5, EVG, 1200 mm, 26 W, 54W TL5 HO, 6500 K, 3900 lm, CRI 80, 60000 Stunde(n)

Die Philips MASTER LEDtube T5 HF InstantFit EVG eignen sich hervorragend als Alternative für herkömmliche T5-Leuchtstofflampen und ermöglichen erhebliche Energieeinsparungen gegenüber herkömmlichen T5 Leuchtstofflampen. LEDtubes bieten die schnellste und einfachste Möglichkeit zur Umrüstung vorhandener Leuchten. auf LED-Technologie. Die Installation ist sicher und durch den direkten Lampenwechsel absolut einfach.

Hinweise

- Zertifizierung inkl. Anforderungen aus der Sicherheitsnorm IEC 62776 für zweiseitig gesockelte Lampen (geprüft durch DEKRA)
- Beim Wechsel auf LEDtube muss überprüft werden, ob die in den Vorschriften geforderten Beleuchtungsstärken eingehalten werden. Wir weisen darauf hin, dass die Gesamtenergieeffizienz und Lichtverteilung einer Anlage von der Bauart der Anlage bestimmt werden.
- LEDtube für EVG sind nicht für den Betrieb an 230V geeignet
- Lampe ist in trockenen Umgebungen einzusetzen und nur in Verbindung mit einer für den Anwendungsbereich zugelassenen Leuchte zu betreiben
- Die InstantFit EVG ist mit gängigen EVGs von Markenherstellern kompatibel. Bitte prüfen Sie vor Installation die Kompatibilität mit der Kompatibilitätsliste unter www.philips.de/LEDtube

Produkt Daten

Allgemeine Informationen		Beleuchtungstechnologie	
Sockel	G5	Beleuchtungstechnologie	LEDtube
Nennlebensdauer	60.000 Stunde(n)	Referenz für Lichtstrommessung	Sphere
Schaltzyklus	50.000	Garantiedauer	5 Jahre

MASTER LEDtube T5 InstantFit EVG

Lichttechnische Daten	
Farbcode	865 [CCT of 6500K]
Ausstrahlungswinkel (Nom)	200 Grad
Lichtstrom	3.900 lm
Lichtfarbe	Kühles Tageslicht
Ähnlichste Farbtemperatur	6500 K
Nennlichtausbeute (Nom)	150 lm/W
Farbkonsistenz	<6
Farbwiedergabeindex (CRI)	80
Restlichtstrom am Ende der Nennlebensdauer (Nom.)	70 %
Photobiologische Sicherheit gemäß EN 62471	RGO
Betrieb und Elektrik	
Netzfrequenz	30K to 60K Hz
Eingangsfrequenz	30 K bis 60 K Hz
Systemleistung	26 W
Lampenstrom (max.)	620 mA
Lampenstrom (min.)	300 mA
Startzeit (Nom)	0,5 s
Aufwärmzeit bis 60 % Licht	0.5 s
Leistungsfaktor (Bruchteil)	0.92
Spannung (Nom)	20-90 V
LED-Alternative zu Leuchtstofflampenleistung	54W TL5 HO
Einschaltstrom am Netz	-
Max. Lampenanzahl für MCB Typ B 10 A – Netz	-
Max. Lampenanzahl für MCB Typ B, 10 A – EM-	-
Vorschaltgerät ohne Kompensationskondensator.	
Max. Lampenanzahl für MCB Typ B, 10 A – EM-	-
Vorschaltgerät mit Kompensationskondensator.	
Max. Lampenanzahl für MCB Typ B 16 A – Netz	-
Max. Lampenanzahl für MCB Typ B, 16 A – EM-	-
Vorschaltgerät ohne Kompensationskondensator.	
Max. Lampenanzahl für MCB Typ B, 16 A – EM-	-
Vorschaltgerät mit Kompensationskondensator.	
Kompatibilität mit Vorschaltgeräten	EVG
Temperatur	
Gehäusetemperatur (Nom)	50 °C

Lichtregelung und Dimmen	
Dimmbar	Ja – Kompatibilität mit Betriebsgeräten prüfen
Mechanik und Gehäuse	
Kolbenausführung	Matt
Kolbenmaterial	Glas
Produktlänge	1.200 mm
Kolbenform	T5
Nettogewicht (Stück)	0,160 kg
Genehmigung und Anwendung	
Energieeffizienzklasse	D
Energiesparendes Produkt	Ja
Zeichen & Zertifikate	RoHS Konformität KEMA-KEUR(DEKRA) Zertifikat
Energieverbrauch kWh/1.000 Std.	26 kWh
EPREL-Registrierungsnummer	1384142
CE-Zeichen	Ja
EU RoHS-konform	Ja
Umgebungstemperaturbereich	-20 °C bis 45 °C
Produktdaten	
Bestell-Produktname	MAS LEDtube HF 1200mm HO 26W 865 T5 OE
Gesamtbezeichnung des Produkts	Master LEDtube HF 1200mm HO 26W 865 T5 OE
Gesamt-Produktcode	871869974955200
Bestellcode	74955200
Material-Nr. (12NC)	929002352202
Anzahl pro Verpackung	1
EAN/UPC – Produkt/Kiste	8718699749552
Zähler – Pakete pro Außenkarton	10
EAN Umverpackung	8718699749569

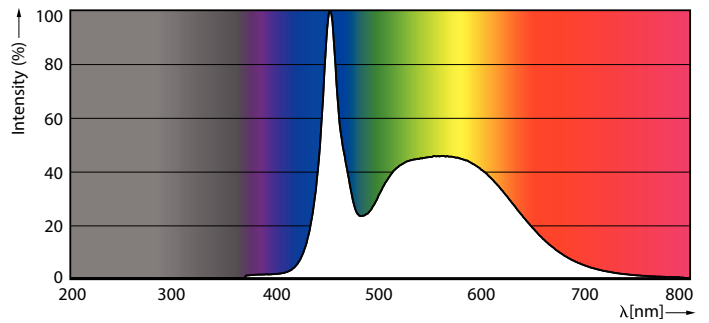
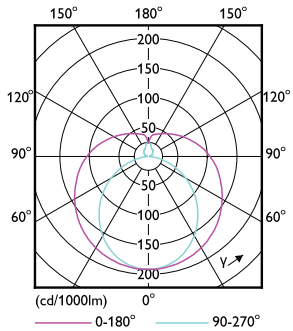
MASTER LEDtube T5 InstantFit EVG

Abmessungsskizzen



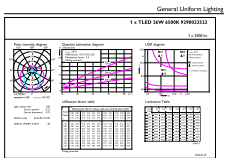
Product	D1	D2	A1	A2	A3
MAS LEDtube HF 1200mm HO 26W	15,5 mm	19 mm	1.149 mm	1.156 mm	1.163 mm
865 T5 OE					

Photometrische Daten



Light Distribution Diagram - MAS LEDtube HF 1200mm HO 26W 865 T5 OE

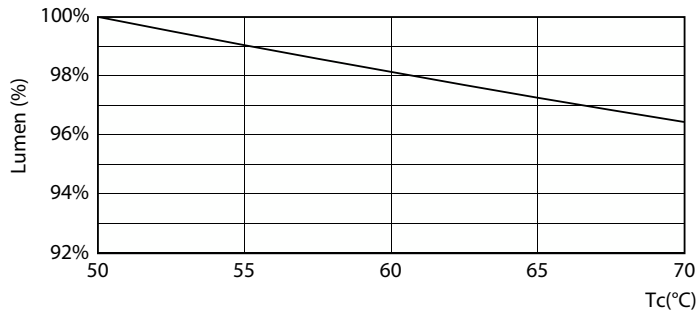
Spectral Power Distribution Colour - MAS LEDtube HF 1200mm HO 26W 865 T5 OE



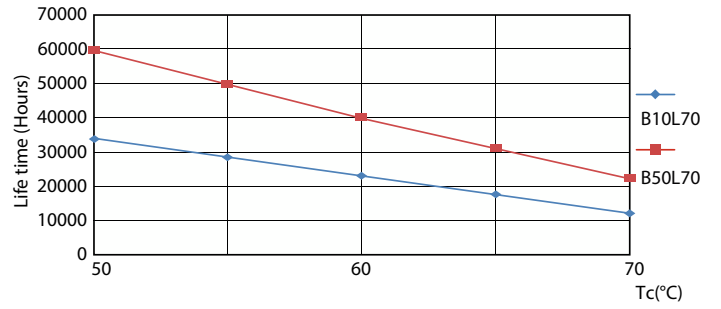
General uniform lighting - MAS LEDtube HF 1200mm HO 26W 865 T5 OE

MASTER LEDtube T5 InstantFit EVG

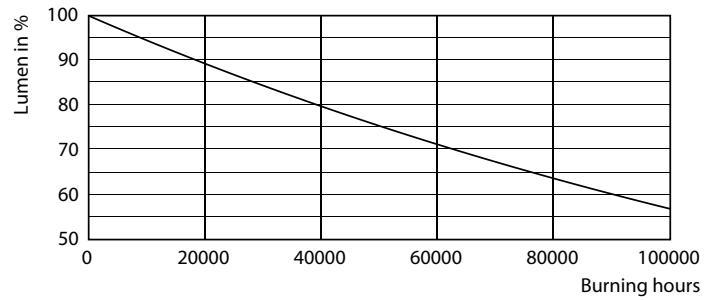
Lebensdauer



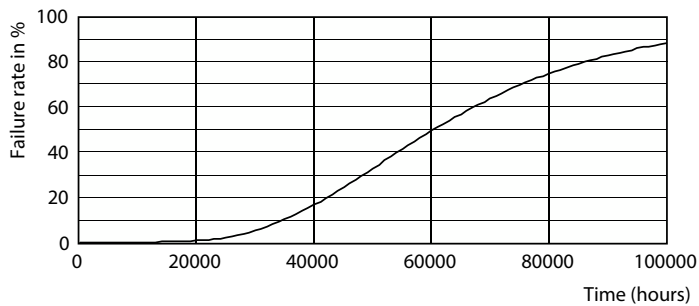
Lumen Maintenance Diagram - MAS LEDtube HF 1200mm HO 26W 865 T5 OE



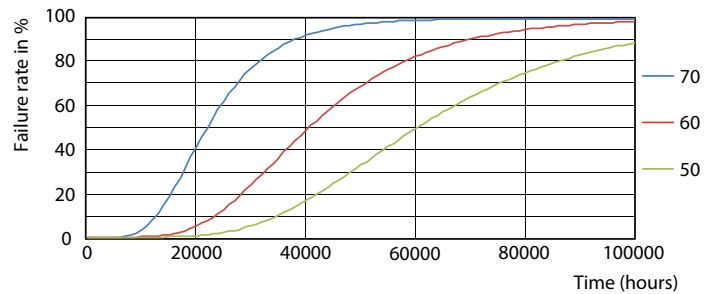
LEDtube 60K 5070 LifetimeVsTc-LED



Lumen Maintenance Diagram - MAS LEDtube HF 1200mm HO 26W 865 T5 OE



Life Expectancy Diagram



LEDtube 60K 5070 FailureRate-LED

MASTER LEDtube T5 InstantFit EVG

