



# MASTER LEDtube T5 InstantFit EVG



## Master LEDtube HF 1500mm HO 26W 865 T5 OE

MASTER, LEDtube, T5, EVG, 1500 mm, 26 W, 49W TL5 HO, 6500 K, 3900 lm, CRI 80, 60000 Stunde(n)

Die Philips MASTER LEDtube T5 HF InstantFit EVG eignen sich hervorragend als Alternative für herkömmliche T5-Leuchtstofflampen und ermöglichen erhebliche Energieeinsparungen gegenüber herkömmlichen T5 Leuchtstofflampen. LEDtubes bieten die schnellste und einfachste Möglichkeit zur Umrüstung vorhandener Leuchten. auf LED-Technologie. Die Installation ist sicher und durch den direkten Lampenwechsel absolut einfach.

### Hinweise

- Zertifizierung inkl. Anforderungen aus der Sicherheitsnorm IEC 62776 für zweiseitig gesockelte Lampen (geprüft durch DEKRA)
- Beim Wechsel auf LEDtube muss überprüft werden, ob die in den Vorschriften geforderten Beleuchtungsstärken eingehalten werden. Wir weisen darauf hin, dass die Gesamtenergieeffizienz und Lichtverteilung einer Anlage von der Bauart der Anlage bestimmt werden.
- LEDtube für EVG sind nicht für den Betrieb an 230V geeignet
- Lampe ist in trockenen Umgebungen einzusetzen und nur in Verbindung mit einer für den Anwendungsbereich zugelassenen Leuchte zu betreiben
- Die InstantFit EVG ist mit gängigen EVGs von Markenherstellern kompatibel. Bitte prüfen Sie vor Installation die Kompatibilität mit der Kompatibilitätsliste unter [www.philips.de/LEDtube](http://www.philips.de/LEDtube)

### Produkt Daten

| Allgemeine Informationen |                  | Beleuchtungstechnologie        |         |
|--------------------------|------------------|--------------------------------|---------|
| Sockel                   | G5               | Beleuchtungstechnologie        | LEDtube |
| Nennlebensdauer          | 60.000 Stunde(n) | Referenz für Lichtstrommessung | Sphere  |
| Schaltzyklus             | 50.000           | Garantiedauer                  | 5 Jahre |

# MASTER LEDtube T5 InstantFit EVG

| Lichttechnische Daten  |                    |
|--|--------------------|
| Farbcode   | 865 [CCT of 6500K] |
| Ausstrahlungswinkel (Nom)  | 200 Grad           |
| Lichtstrom   | 3.900 lm           |
| Lichtfarbe   | Kühles Tageslicht  |
| Ähnlichste Farbtemperatur  | 6500 K             |
| Nennlichtausbeute (Nom)  | 150 lm/W           |
| Farbkonsistenz   | <6                 |
| Farbwiedergabeindex (CRI)  | 80                 |
| Restlichtstrom am Ende der Nennlebensdauer (Nom.)  | 70 %               |
| Photobiologische Sicherheit gemäß EN 62471   | RG0                |
| Betrieb und Elektrik   |                    |
| Netzfrequenz   | 20K to 140K Hz     |
| Eingangsfrequenz   | 20 K bis 140 K Hz  |
| Systemleistung   | 26 W               |
| Lampenstrom (max.)   | 420 mA             |
| Lampenstrom (min.)   | 150 mA             |
| Startzeit (Nom)  | 0,5 s              |
| Aufwärmzeit bis 60 % Licht   | 0.5 s              |
| Leistungsfaktor (Bruchteil)  | 0.92               |
| Spannung (Nom)   | 60-120 V           |
| LED-Alternative zu Leuchtstofflampenleistung   | 49W TL5 HO         |
| Einschaltstrom am Netz   | -                  |
| Max. Lampenanzahl für MCB Typ B 10 A – Netz  | -                  |
| Max. Lampenanzahl für MCB Typ B, 10 A – EM-Vorschaltgerät ohne Kompensationskondensator. | -                  |
| Max. Lampenanzahl für MCB Typ B, 10 A – EM-Vorschaltgerät mit Kompensationskondensator.  | -                  |
| Max. Lampenanzahl für MCB Typ B 16 A – Netz  | -                  |
| Max. Lampenanzahl für MCB Typ B, 16 A – EM-Vorschaltgerät ohne Kompensationskondensator. | -                  |
| Max. Lampenanzahl für MCB Typ B, 16 A – EM-Vorschaltgerät mit Kompensationskondensator.  | -                  |
| Kompatibilität mit Vorschaltgeräten  | EVG                |
| Temperatur   |                    |
| Gehäusetemperatur (Nom)  | 50 °C              |

| Lichtregelung und Dimmen        |  |
|---------------------------------|--|
| Dimmbar                         | Ja – Kompatibilität mit Betriebsgeräten prüfen |
| Mechanik und Gehäuse            |  |
| Kolbenausführung                | Matt   |
| Kolbenmaterial                  | Glas   |
| Produktlänge                    | 1.500 mm                                       |
| Kolbenform                      | T5   |
| Nettogewicht (Stück)            | 0,196 kg                                       |
| Genehmigung und Anwendung       |  |
| Energieeffizienzklasse          | D  |
| Energiesparendes Produkt        | Ja   |
| Zeichen & Zertifikate           | RoHS Konformität KEMA-KEUR(DEKRA) Zertifikat   |
| Energieverbrauch kWh/1.000 Std. | 26 kWh   |
| EPREL-Registrierungsnummer      | 1384145  |
| CE-Zeichen                      | Ja   |
| EU RoHS-konform                 | Ja   |
| Umgebungstemperaturbereich      | -20 °C bis 45 °C                               |
| Produktinformationen            |  |
| Bestell-Produktname             | MAS LEDtube HF 1500mm HO<br>26W 865 T5 OE      |
| Gesamtbezeichnung des Produkts  | Master LEDtube HF 1500mm HO<br>26W 865 T5 OE   |
| Gesamt-Produktcode              | 871869974961300                                |
| Bestellcode                     | 74961300                                       |
| Material-Nr. (12NC)             | 929002352502                                   |
| Anzahl pro Verpackung           | 1  |
| EAN/UPC – Produkt/Kiste         | 8718699749613                                  |
| Zähler – Pakete pro Außenkarton | 10   |
| EAN Umverpackung                | 8718699749620                                  |

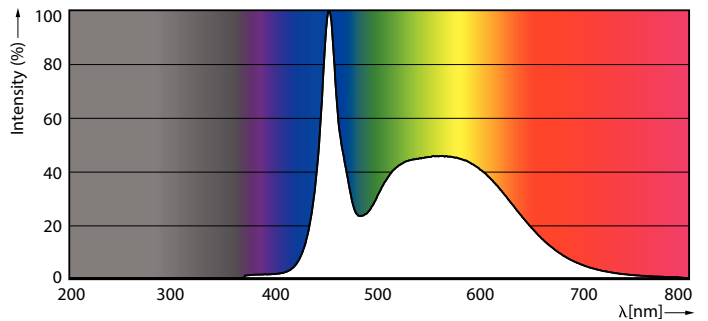
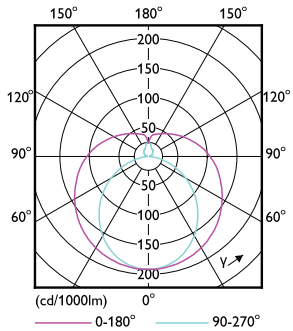
# MASTER LEDtube T5 InstantFit EVG

## Abmessungsskizzen



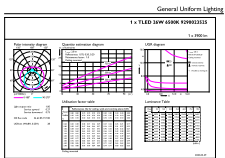
| Product                      | D1      | D2    | A1       | A2       | A3       |
|------------------------------|---------|-------|----------|----------|----------|
| MAS LEDtube HF 1500mm HO 26W | 15,5 mm | 19 mm | 1.449 mm | 1.456 mm | 1.463 mm |
| 865 T5 OE                    |         |       |          |          |          |

## Photometrische Daten



Light Distribution Diagram - MAS LEDtube HF 1500mm HO 26W 865 T5 OE

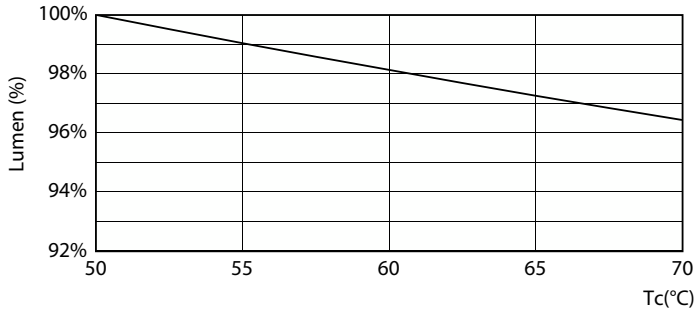
Spectral Power Distribution Colour - MAS LEDtube HF 1500mm HO 26W 865 T5 OE



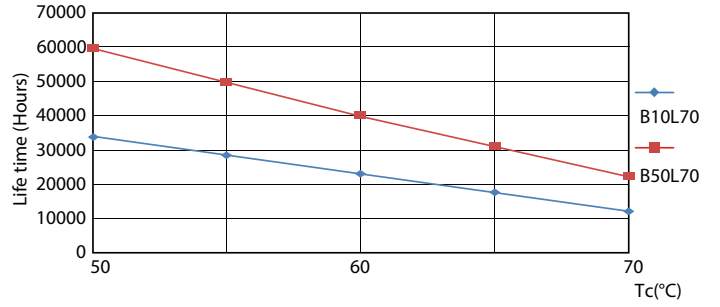
General uniform lighting - MAS LEDtube HF 1500mm HO 26W 865 T5 OE

# MASTER LEDtube T5 InstantFit EVG

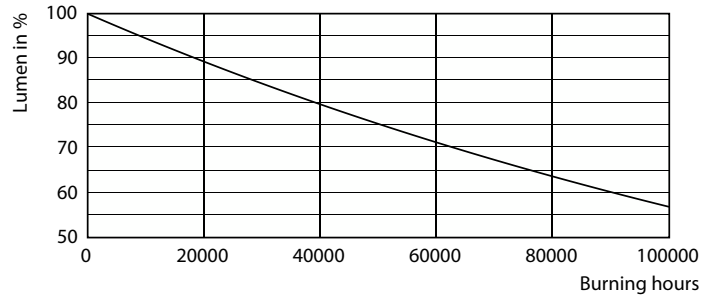
## Lebensdauer



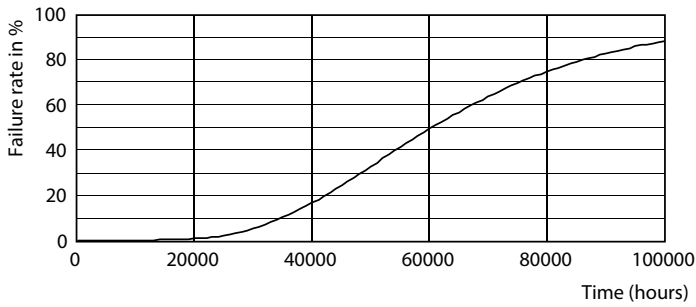
Lumen Maintenance Diagram - MAS LEDtube HF 1500mm HO 26W 865 T5 OE



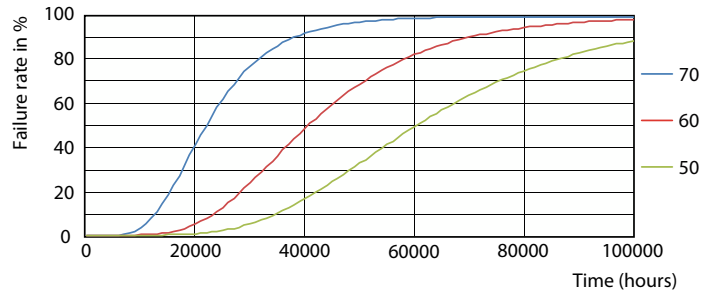
LEDtube 60K 5070 LifetimeVsTc-LED



Lumen Maintenance Diagram - MAS LEDtube HF 1500mm HO 26W 865 T5 OE



Life Expectancy Diagram



LEDtube 60K 5070 FailureRate-LED

## MASTER LEDtube T5 InstantFit EVG

