



CorePro LED PLL



CorePro LED PLL EM/Mains 16.5W 830 4P

CorePro, LED, PL-L, KVG/VVG, 405 mm, 16.5 W, 36W PL-L, 3000 K, 2000 lm, CRI 80, 30000 Stunde(n)

Die CorePro LED PLL Familie ist eine hervorragende LED Alternative für herkömmliche konventionelle Kompaktleuchtstofflampen. Die CorePro LED PLL können die konventionellen PL-L/ TC-L Kompaktleuchtstofflampen ersetzen. Sie sind in 2 Versionen erhältlich: für Betrieb am EVG (HF) oder am KVG/230 (EM/ Mains). Mit dieser innovativen LED-Lösung können Sie hohe Energieeinsparungen im Vergleich zu herkömmlichen konventionellen Lösungen erzielen.

Hinweise

- Beim Wechsel auf PLL LED muss überprüft werden, ob die in den Vorschriften geforderten Beleuchtungsstärken eingehalten werden. Wir weisen darauf hin, dass die Gesamtenergieeffizienz und Lichtverteilung einer Anlage von der Bauart der Anlage bestimmt werden.
- Lampe ist in trockenen Umgebungen einzusetzen und nur in Verbindung mit einer für den Anwendungsbereich zugelassenen Leuchte zu betreiben
- Die CorePro PLL LED HF ist mit gängigen EVGs von Markenherstellern kompatibel. Bitte prüfen Sie vor Installation die Kompatibilität mit den getesteten EVGs auf der Kompatibilitätsliste unter www.philips.de/LEDtube
- Bei der CorePro PLL fürs KVG ist ein LED Ersatz-Starter zur Überbrückung beige packt.

Produkt Daten

Allgemeine Informationen		Lichttechnische Daten	
Socket	2G11	Farbcode	830 [CCT of 3000K]
Nennlebensdauer	30.000 Stunde(n)	Ausstrahlungswinkel (Nom)	160 Grad
Schaltzyklus	200.000	Lichtstrom	2.000 lm
Beleuchtungstechnologie	LED	Lichtfarbe	Weiß (WH)
Referenz für Lichtstrommessung	Sphere	Ähnlichste Farbtemperatur	3000 K
Garantiedauer	3 Jahre	Nennlichtausbeute (Nom)	121 lm/W
		Farbkonsistenz	<6

CorePro LED PLL

Farbwiedergabeindex (CRI)	80
Restlichtstrom am Ende der Nennlebensdauer (Nom.)	70 %
Photobiologische Sicherheit gemäß EN 62471	RG0

Betrieb und Elektrik

Netzfrequenz	50 to 60 Hz
Eingangsfrequenz	50 bis 60 Hz
Systemleistung	16,5 W
Lampenstrom (Nom)	83 mA
Startzeit (Nom)	0,5 s
Aufwärmzeit bis 60 % Licht	0,5 s
Leistungsfaktor (Bruchteil)	0,9
Spannung (Nom)	220–240 V
LED-Alternative zu Leuchtstofflampenleistung	36W PL-L
Einschaltstrom am Netz	9,4
Max. Lampenanzahl für MCB Typ B 10 A – Netz	82
Max. Lampenanzahl für MCB Typ B, 10 A – EM-Vorschaltgerät ohne Kompensationskondensator.	104
Max. Lampenanzahl für MCB Typ B, 10 A – EM-Vorschaltgerät mit Kompensationskondensator.	19
Max. Lampenanzahl für MCB Typ B 16 A – Netz	131
Max. Lampenanzahl für MCB Typ B, 16 A – EM-Vorschaltgerät ohne Kompensationskondensator.	166
Max. Lampenanzahl für MCB Typ B, 16 A – EM-Vorschaltgerät mit Kompensationskondensator.	30
Kompatibilität mit Vorschaltgeräten	KVG/VVG

Temperatur

Gehäusetemperatur (Nom)	70 °C
-------------------------	-------

Lichtregelung und Dimmen

Dimmbar	Nein
---------	------

Mechanik und Gehäuse

Kolbenausführung	Matt
------------------	------

Kolbenmaterial	Glas
Produktlänge	405 mm
Kolbenform	PL-L
Nettogewicht (Stück)	0,150 kg

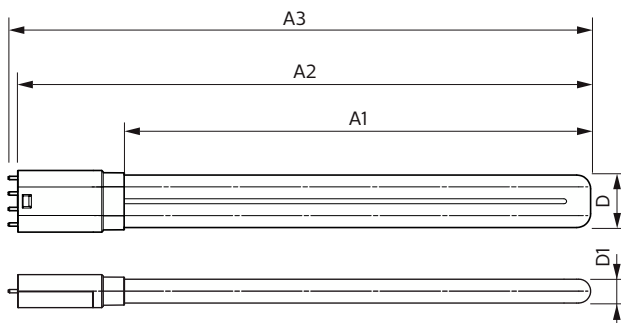
Genehmigung und Anwendung

Energieeffizienzklasse	E
Energiesparendes Produkt	Ja
Zeichen & Zertifikate	RoHS Konformität KEMA-KEUR(DEKRA) Zertifikat
Energieverbrauch kWh/1.000 Std.	17 kWh
EPREL-Registrierungsnummer	1370827
CE-Zeichen	Ja
EU RoHS-konform	Ja
Flackerwert (PstLM) – Flackerwert gemäß EN 61000-3-3	1
Messung der Sichtbarkeit des Stroboskopeffekts (SVM)	0,4
Umgebungstemperaturbereich	-20 °C bis 45 °C

Produktdaten

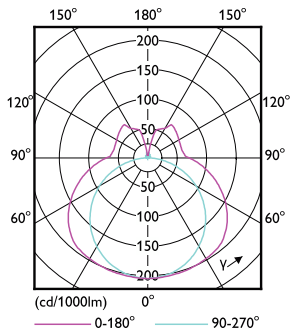
Bestell-Produktname	CorePro LED PLL EM/Mains 16.5W 830 4P
Gesamtbezeichnung des Produkts	CorePro LED PLL EM/Mains 16.5W 830 4P
Gesamt-Produktcode	872016915707100
Bestellcode	15707100
Material-Nr. (12NC)	929003592602
Anzahl pro Verpackung	1
EAN/UPC – Produkt/Kiste	8720169157071
Zähler – Pakete pro Außenkarton	10
EAN Umverpackung	8720169157088

Abmessungsskizzen

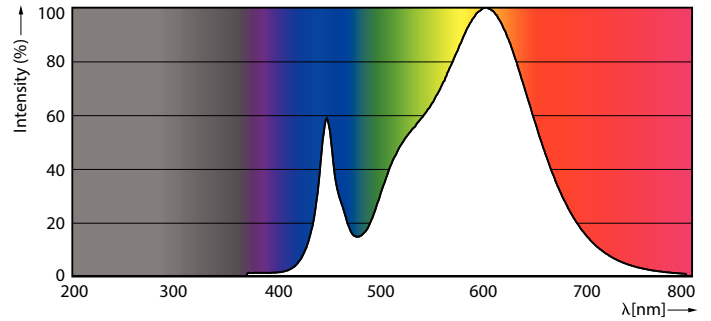


Product	D1	D2	A1	A2	A3
CorePro LED PLL EM/Mains 16.5W 830 4P	17 mm	38 mm	330 mm	405 mm	412 mm

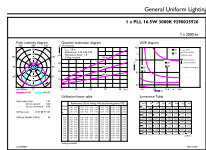
Photometrische Daten



Light Distribution Diagram - CorePro LED PLL EM/Mains 16.5W 830 4P

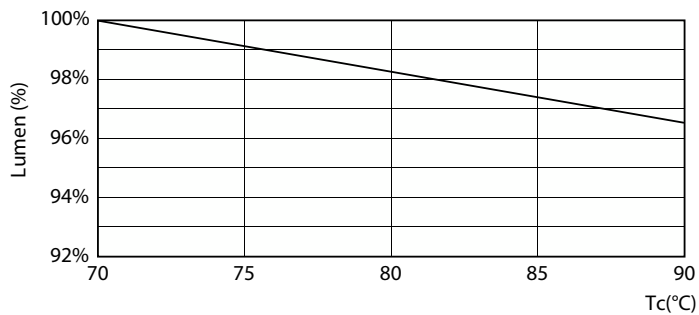


Spectral Power Distribution Colour - CorePro LED PLL EM/Mains 16.5W 830 4P

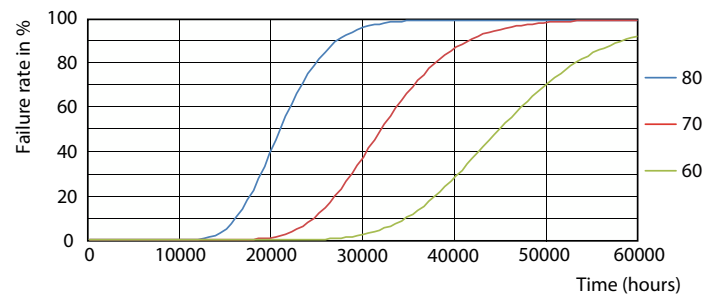


General uniform lighting - CorePro LED PLL EM/Mains 16.5W 830 4P

Lebensdauer



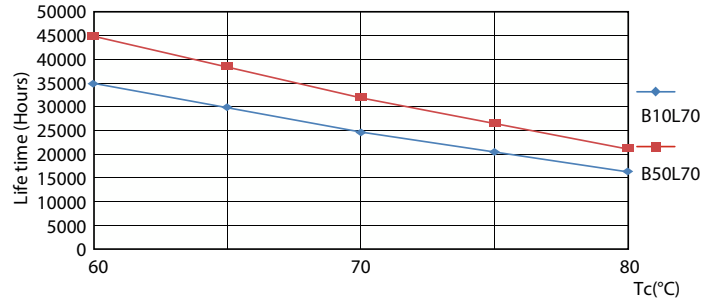
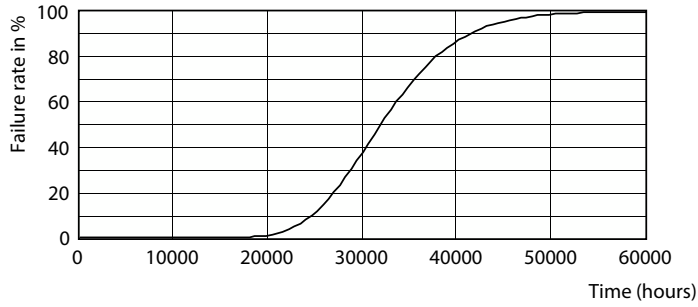
Lumen Maintenance Diagram - CorePro LED PLL EM/Mains 16.5W 830 4P



FailureRate

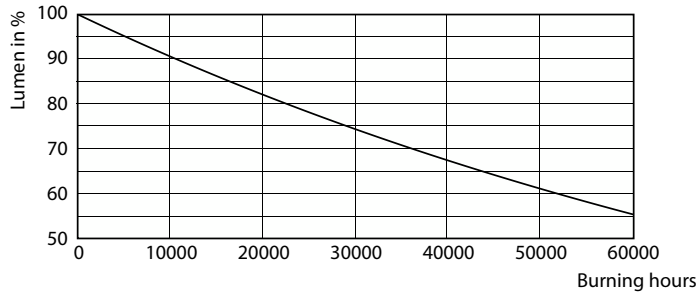
CorePro LED PLL

Lebensdauer



Life Expectancy Diagram

LifetimeVsTc



Lumen Maintenance Diagram - CorePro LED PLL EM/Mains 16.5W 830 4P

