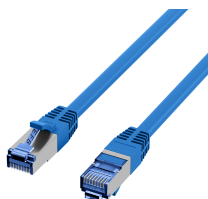
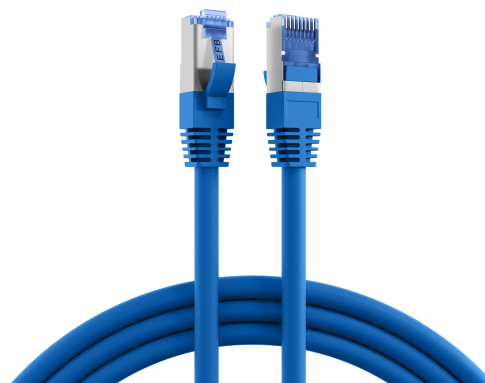


# DATENBLATT

## RJ45 Patchkabel Cat.6A S/FTP TPE Cat.7 Rohkabel superflex blau 3m



### Beschreibung

Das Cat.6A (IEC) LAN-Kabel der Marke EFB-Elektronik überträgt Daten bis zu 10Gbit. Die S/FTP-Abschirmung schützt zuverlässig vor Störeinflüssen und sorgt für eine gute Signalqualität. Weil es sich um ein Cat.6A (IEC) Ethernetkabel handelt, unterstützt es einen Frequenzbereich bis zu 500MHz, was eine hohe Datenübertragungsleistung ermöglicht.

- Störsicherheit in elektromagnetisch belasteten Umgebungen erhöhen - doppelte Schirmung (S/FTP) verbessert die EMV-Reserve, senkt die Anfälligkeit für Einstrahlungen und stabilisiert die Übertragung bei paralleler Leitungsführung.
- Brandschutzanforderungen normkonform abdecken - flammwidriges Kabelverhalten nach IEC60332-1 reduziert die Brandausbreitung im Fehlerfall und unterstützt die Einhaltung gängiger Installationsvorgaben.
- Endgeräte über ein Kabel versorgen und anbinden - reduziert Verkabelungsaufwand, weil Daten und Leistung über 4PPoE nach IEEE802.3bt auf einer Leitung übertragen werden. 4PPoE nach IEEE802.3bt ist nur bis zu bestimmten Leitungslängen einsetzbar.

Dieses Datenblatt wurde maschinell am 24-04-2026 erzeugt. Technische Änderungen vorbehalten.



EFB-Elektronik GmbH  
Striegauer Straße 1  
33719 Bielefeld

fon: +49 521 40 41 8-0  
fax: +49 521 40 41 8-50

info@efb-elektronik.de  
www.efb-elektronik.de

WIR SORGEN FÜR VERBINDUNG  
WE CARE FOR CONNECTION



# DATENBLATT

## RJ45 Patchkabel Cat.6A S/FTP TPE Cat.7 Rohkabel superflex blau 3m

### Produktbeschreibung

Das S/FTP Ethernetkabel besitzt eine zweifache Abschirmung, die wirksam elektromagnetische Störeinflüsse verringert. Der Temperaturbereich des Kabels liegt bei -20 – 60 °C. Die vielfältigen Einsatzmöglichkeiten werden durch den Biegeradius von >32,5 mm unterstützt. Das LAN-Kabel entspricht der Schutzart IP20. Der TPE/LSZH-Mantel ist flexibel, halogenfrei und raucharm und ist deshalb ideal für sichere und professionelle Patch- und Serverschrankinstallationen.

### Technische Details

- Cat.6A (IEC)
- Steckverbindung: RJ45 8(8) auf RJ45 8(8) mit blauen RJ45-Steckern
- Schirmung: S/FTP Kabel mit 4x2 x AWG26/7
- Kabelform: rund
- Pinbelegung: 1:1 nach TIA/EIA 568B
- Entspricht der PoE-Klasse: PoE nach IEEE802.3af, PoE+ nach IEEE802.3at und 4PPoE nach IEEE802.3bt
- Vergoldete Kontakte
- Mantel: Mantelmaterial aus TPE/LSZH
- Außendurchmesser: 6,5 mm
- Mit einer angespritzten Knickschutztülle
- Brandschutz: flammwidrig nach IEC60332-1, raucharm nach IEC61034, halogenfrei nach IEC60754-2
- Schutzart: IP20
- Mit einer 360° Schirmbefestigung
- Mit Rasthebelschutz
- Steckzyklen: ≥750
- Mit Längenaufdruck
- Marke: EFB-Elektronik

### Technische Eigenschaften

|                              |                     |
|------------------------------|---------------------|
| AWG-Querschnitt              | 26/7                |
| Ausführung                   | geschirmt           |
| Ausführung flammwidrig       | nach IEC60332-1     |
| Außendurchmesser des Kabels  | 6,5 mm              |
| Bandbreite                   | 500MHz              |
| Belegung                     | nach TIA/EIA 568B   |
| Betriebs-/Bemessungsspannung | max. 50 V DC        |
| Biegeradius                  | >32,5 mm            |
| Chemisch beständig           | Nein                |
| Einsatzort                   | Industrial Ethernet |
| Farbe der Knickschutztülle   | blau                |
| Geeignet für Schutzart (IP)  | IP20                |
| Halogenfrei                  | nach IEC60754-2     |
| Harmonisierte Norm           | EN 50575            |

Dieses Datenblatt wurde maschinell am 24-04-2026 erzeugt. Technische Änderungen vorbehalten.



# DATENBLATT

## RJ45 Patchkabel Cat.6A S/FTP TPE Cat.7 Rohkabel superflex blau 3m

|                               |  |
|-------------------------------|--|
| Impedanz                      | 100 ±25 Ω  |
| Isolationswiderstand          | 100 MΩ   |
| Kabelaufdruck                 | SFTP 300 CAT.5E 26AWGX4P PATCH ISO/IEC 11801 & EN 50173 VERIFIED www.efb-elektronik.de |
| Kabelform                     | rund   |
| Kabelkonstruktion             | 4x2  |
| Kabeltyp                      | S/FTP  |
| Kategorie                     | 6A (IEC)   |
| Knickschutztülle              | angespritzt  |
| Kontakte                      | Vergoldet  |
| Kontaktwiderstand             | 30 mΩ  |
| Leitermaterial                | Kupfer   |
| Leiterwiderstand DC           | 142 Ω/km   |
| Längenaufdruck                | Ja   |
| Mantel-Farbe                  | blau   |
| Mantel-Material               | TPE/LSZH   |
| Ozon beständig                | Nein   |
| Pinbelegung                   | 1:1  |
| Prüfspannung                  | 1000 (V DC, 1min) Ader/Ader und Ader/Schirm  |
| Rasthebelschutz               | Ja   |
| Raucharm                      | nach IEC61034  |
| Rohkabel                      | Cat.7  |
| Schirmkontaktierung           | 360° Schirmbefestigung   |
| Schleifenwiderstand           | 284 Ω/km   |
| Silikonfrei                   | Ja   |
| Steckertyp                    | RJ45 Standard blau   |
| Steckverbinder                | IEC 60603-7-51   |
| Steckverbindertyp Anschluss 1 | RJ45 8(8)  |
| Steckverbindertyp Anschluss 2 | RJ45 8(8)  |
| Steckzyklen                   | ≥750   |
| Strombelastbarkeit            | max. 1 A   |
| Temperaturbereich             | -20 - 75 °C  |
| UL approbiert                 | Nein   |
| UV beständig                  | Nein   |
| Verkabelungsstandard          | EN50173  |
| Widerstandsunsymmetrie        | 2 %  |

Dieses Datenblatt wurde maschinell am 24-04-2026 erzeugt. Technische Änderungen vorbehalten.



# DATENBLATT

## RJ45 Patchkabel Cat.6A S/FTP TPE Cat.7 Rohkabel superflex blau 3m

|             |        |
|-------------|--------|
| Ölbeständig | Nein   |
| Übertragung | 10Gbit |

| Verfügbare Varianten |  |        |   |                |
|----------------------|--|--------|---|----------------|
| ArtNr.               | Bezeichnung  | Länge  | POE Klasse  | Längentoleranz |
| K5525FBL.0,15        | RJ45 Patchkabel Cat.6A S/FTP TPE Cat.7 Rohkabel superflex blau 0,15m | 0,15 m | PoE nach IEEE802.3af;PoE+ nach IEEE802.3at;4PPoE nach IEEE802.3bt | ±5 %           |
| K5525FBL.0,25        | RJ45 Patchkabel Cat.6A S/FTP TPE Cat.7 Rohkabel superflex blau 0,25m | 0,25 m | PoE nach IEEE802.3af;PoE+ nach IEEE802.3at;4PPoE nach IEEE802.3bt | ±5 %           |
| K5525FBL.0,5         | RJ45 Patchkabel Cat.6A S/FTP TPE Cat.7 Rohkabel superflex blau 0,5m  | 0,5 m  | PoE nach IEEE802.3af;PoE+ nach IEEE802.3at;4PPoE nach IEEE802.3bt | ±5 %           |
| K5525FBL.1           | RJ45 Patchkabel Cat.6A S/FTP TPE Cat.7 Rohkabel superflex blau 1m    | 1,0 m  | PoE nach IEEE802.3af;PoE+ nach IEEE802.3at;4PPoE nach IEEE802.3bt | ±5 %           |
| K5525FBL.1,5         | RJ45 Patchkabel Cat.6A S/FTP TPE Cat.7 Rohkabel superflex blau 1,5m  | 1,5 m  | PoE nach IEEE802.3af;PoE+ nach IEEE802.3at;4PPoE nach IEEE802.3bt | ±5 %           |
| K5525FBL.2           | RJ45 Patchkabel Cat.6A S/FTP TPE Cat.7 Rohkabel superflex blau 2m    | 2,0 m  | PoE nach IEEE802.3af;PoE+ nach IEEE802.3at;4PPoE nach IEEE802.3bt | ±5 %           |
| K5525FBL.3           | RJ45 Patchkabel Cat.6A S/FTP TPE Cat.7 Rohkabel superflex blau 3m    | 3,0 m  | PoE nach IEEE802.3af;PoE+ nach IEEE802.3at;4PPoE nach IEEE802.3bt | ±5 %           |
| K5525FBL.5           | RJ45 Patchkabel Cat.6A S/FTP TPE Cat.7 Rohkabel superflex blau 5m    | 5,0 m  | PoE nach IEEE802.3af;PoE+ nach IEEE802.3at;4PPoE nach IEEE802.3bt | ±5 %           |
| K5525FBL.7,5         | RJ45 Patchkabel Cat.6A S/FTP TPE Cat.7 Rohkabel superflex blau 7,5m  | 7,5 m  | PoE nach IEEE802.3af;PoE+ nach IEEE802.3at;4PPoE nach IEEE802.3bt | ±5 %           |
| K5525FBL.10          | RJ45 Patchkabel Cat.6A S/FTP TPE Cat.7 Rohkabel superflex blau 10m   | 10,0 m | PoE nach IEEE802.3af;PoE+ nach IEEE802.3at;4PPoE nach IEEE802.3bt | ±5 %           |
| K5525FBL.15          | RJ45 Patchkabel Cat.6A S/FTP TPE Cat.7 Rohkabel superflex blau 15m   | 15,0 m | PoE nach IEEE802.3af;PoE+ nach IEEE802.3at;4PPoE nach IEEE802.3bt | ±5 %           |
| K5525FBL.20          | RJ45 Patchkabel Cat.6A S/FTP TPE Cat.7 Rohkabel superflex blau 20m   | 20,0 m | PoE nach IEEE802.3af;PoE+ nach IEEE802.3at;4PPoE nach IEEE802.3bt | ±5 %           |
| K5525FBL.25          | RJ45 Patchkabel Cat.6A S/FTP TPE Cat.7 Rohkabel superflex blau 25m   | 25,0 m | PoE nach IEEE802.3af;PoE+ nach IEEE802.3at                        | ±5 %           |
| K5525FBL.30          | RJ45 Patchkabel Cat.6A S/FTP TPE Cat.7 Rohkabel superflex blau 30m   | 30,0 m | PoE nach IEEE802.3af;PoE+ nach IEEE802.3at                        | ±5 %           |

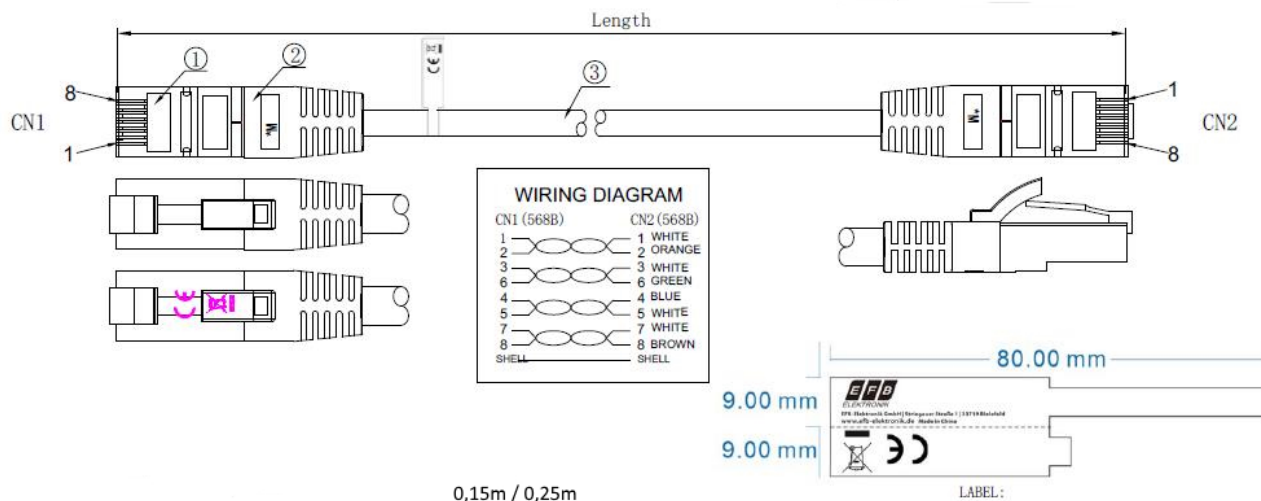
### Zeichnungen

Dieses Datenblatt wurde maschinell am 24-04-2026 erzeugt. Technische Änderungen vorbehalten.



# DATENBLATT

RJ45 Patchkabel Cat.6A S/FTP TPE Cat.7 Rohkabel superflex blau 3m



Dieses Datenblatt wurde maschinell am 24-04-2026 erzeugt. Technische Änderungen vorbehalten.

