

Hilfsschalter querliegend 1S+1Ö Federzuganschluss für Leistungsschalter 3RV2



|  |  |
|--|--|
| <b>Produkt-Markennamen</b>                                   | SIRIUS   |
| <b>Produktkategorie</b>                                      | Hilfsschalter                                    |
| <b>Produkt-Bezeichnung</b>                                   | Hilfsschalter                                    |
| <b>Ausführung des Produkts</b>                               | Querliegende Hilfsschalter                       |
| <b>Allgemeine technische Daten</b>                           |  |
| <b>Baugröße des Leistungsschalters</b>                       | S00, S0, S2, S3                                  |
| <b>Ausführung der Anzeige LED</b>                            | Nein   |
| <b>Isolationsspannung Bemessungswert</b>                     | 300 V  |
| <b>Verschmutzungsgrad</b>                                    | 3  |
| <b>Stoßspannungsfestigkeit Bemessungswert</b>                | 4 kV   |
| Schutzart IP frontseitig                                     | IP20   |
| <b>Referenzkennzeichen gemäß IEC 81346-2:2009</b>            | Q  |
| <b>RoHS-Richtlinie (Datum)</b>                               | 10/01/2009                                       |
| Anzahl der Öffner für Hilfskontakte unverzögert schaltend    | 1  |
| Anzahl der Schließer für Hilfskontakte unverzögert schaltend | 1  |
| Anzahl der Wechsler der Hilfskontakte unverzögert schaltend  | 0  |
| <b>Betriebsstrom der Hilfskontakte bei AC-12</b>             |  |
| • bei 24 V   | 2,5 A  |
| • bei 230 V  | 2,5 A  |
| <b>Betriebsstrom der Hilfskontakte bei AC-12 maximal</b>     | 2,5 A  |
| <b>Betriebsstrom der Hilfskontakte bei AC-15</b>             |  |
| • bei 24 V   | 2 A  |
| • bei 230 V  | 0,5 A  |
| <b>Betriebsstrom der Hilfskontakte bei DC-13</b>             |  |
| • bei 24 V   | 1 A  |
| • bei 48 V   | 0,3 A  |
| • bei 60 V   | 0,15 A   |
| <b>Umgebungsbedingungen</b>                                  |  |
| <b>Umgebungstemperatur</b>                                   |  |
| • während Betrieb  | -20 ... +60 °C                                   |
| • während Lagerung   | -50 ... +80 °C                                   |
| <b>Umwelt-Fußabdruck</b>                                     |  |
| Umweltproduktdeklaration (EPD)                               | Ja   |
| Treibhauspotential [CO <sub>2</sub> eq] gesamt               | 4,44 kg  |
| Treibhauspotential [CO <sub>2</sub> eq] während Herstellung  | 0,238 kg   |
| Treibhauspotential [CO <sub>2</sub> eq] während Betrieb      | 4,2 kg   |
| Treibhauspotential [CO <sub>2</sub> eq] nach End of Life     | 0,0053 kg  |
| <b>Elektrische Sicherheit</b>                                |  |
| <b>Schutzart IP frontseitig gemäß IEC 60529</b>              | IP20   |
| <b>Berührungsschutz frontseitig gemäß IEC 60529</b>          | fingersicher bei senkrechter Berührung von vorne |

| Einbau/ Befestigung/ Abmessungen  |                                   |
|---|-----------------------------------|
| <b>Befestigungsart</b>  | Steckbefestigung                  |
| <b>Höhe</b>   | 13 mm                             |
| <b>Breite</b>   | 45 mm                             |
| <b>Tiefe</b>  | 17 mm                             |
| Anschlüsse/ Klemmen   |                                   |
| Ausführung des elektrischen Anschlusses für Hilfs- und Steuerstromkreis     | Federzuganschluss                 |
| <b>anschließbarer Leiterquerschnitt für Hilfskontakte</b>                   |                                   |
| • eindrätig oder mehrdrätig   | 0,5 ... 2,5 mm <sup>2</sup>       |
| • feindrätig mit Aderendbearbeitung   | 0,5 ... 2,5 mm <sup>2</sup>       |
| • feindrätig ohne Aderendbearbeitung  | 0,5 ... 1,5 mm <sup>2</sup>       |
| <b>Art der anschließbaren Leiterquerschnitte</b>                            |                                   |
| • für Hilfskontakte   |                                   |
| — eindrätig   | 2x (0,5 ... 2,5 mm <sup>2</sup> ) |
| — feindrätig mit Aderendbearbeitung   | 2x (0,5 ... 1,5 mm <sup>2</sup> ) |
| — feindrätig ohne Aderendbearbeitung  | 2x (0,5 ... 1,5 mm <sup>2</sup> ) |
| • bei AWG-Leitungen für Hilfskontakte                                       | 2x (20 ... 14)                    |
| AWG-Nummer als kodierter anschließbarer Leiterquerschnitt für Hilfskontakte | 20 ... 14                         |

#### Approbationen Zertifikate

##### allgemeine Produktzulassung

[Bestätigung](#)



EG-Konf.



CCC



UL

[KC](#)

##### allgemeine Produktzulassung

##### Prüfbescheinigungen

##### Marine / Schiffbau



[spezielle Prüfbescheinigungen](#)

[Typprüfbescheinigung/Werkzeugzeugnis](#)



ABS



BUREAU VERITAS



DNV

##### Marine / Schiffbau

##### Sonstige



LRS



PRS



RINA

[Sonstige](#)

[Bestätigung](#)



VDE

##### Railway

##### Umwelt

[Bestätigung](#)



[Umweltbestätigung](#)

#### Weitere Informationen

##### Informationen zur Verpackung

<https://support.industry.siemens.com/cs/ww/de/view/109813875>

Information- and Downloadcenter (Kataloge, Broschüren,...)

<https://www.siemens.de/ic10>

Industry Mall (Online-Bestellsystem)

<https://mall.industry.siemens.com/mall/de/de/Catalog/product?mlfb=3RV2901-2E>

CAX-Online-Generator

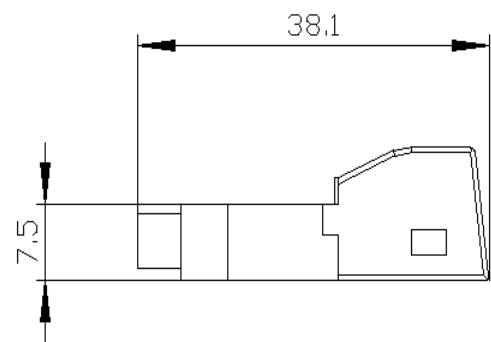
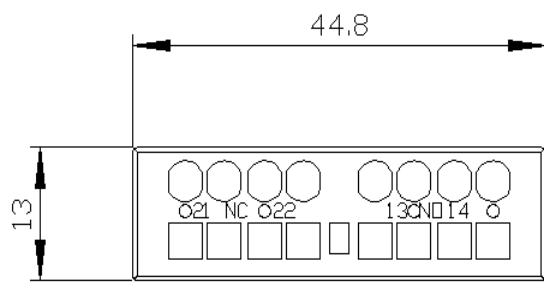
<http://support.automation.siemens.com/WW/CAXorder/default.aspx?lang=de&mlfb=3RV2901-2E>

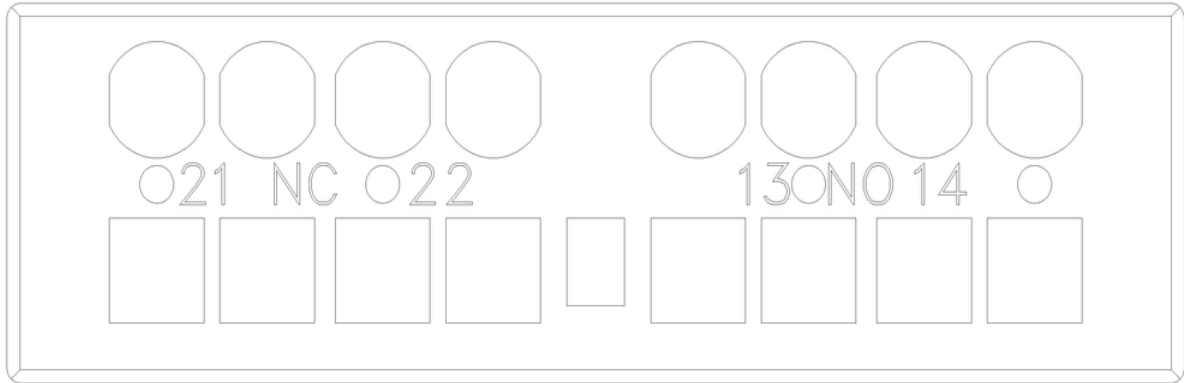
Service&Support (Handbücher, Betriebsanleitungen, Zertifikate, Kennlinien, FAQs,...)

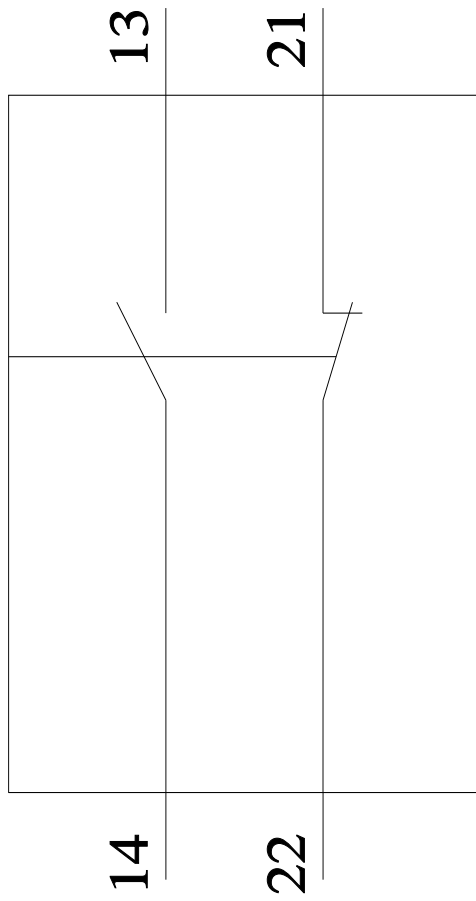
<https://support.industry.siemens.com/cs/ww/de/ps/3RV2901-2E>

Bilddatenbank (Produktfotos, 2D-Maßzeichnungen, 3D-Modelle, Geräteschaltpläne, EPLAN Makros, ...)

[http://www.automation.siemens.com/bilddb/cax\\_de.aspx?mlfb=3RV2901-2E&lang=de](http://www.automation.siemens.com/bilddb/cax_de.aspx?mlfb=3RV2901-2E&lang=de)







letzte Änderung:

09.11.2023 