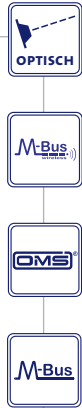


mME Drehstromzähler EasyM100



Beschreibung

Elektronischer Drehstromzähler, auch als Wechselstromzähler über Phase L3 zugelassen. Der EasyM100 ist ein Kompakter 3-Phasen-, 4-Leiter-Wirkleistungszähler, auch als 1-Phasen-, 2-Leiter-Zähler einsetzbar, Strombereich 0,1-5(100) A, Universelle Käfigzugklemmen, mit Metalleinlage für frontseitigen Magnet-Tastkopf.

Merkmale

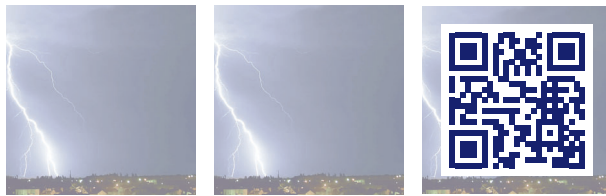
- 2-Tarif-Zwei-Richtungszähler
- Zweizeiliges LC-Display nach FNN-Lastenheft EDL V1.2 mit 6 Stellen für Energieanzeige in kWh
- NFC/RFID-Schnittstelle

Geeignet für Photovoltaikanlagen

- Weitgehend frequenzunabhängiges Messwerk

Rollierende Infozeile

- Inhalte teils konfigurierbar über MSB-Datenschnittstelle
- Bedienung für Letztverbraucher mittels optischem Aufruftaster mit PIN-Schutz und Tacho-Nullstellung
- Momentanleistung (W), permanent oder per PIN
- Historische Energiewerte (kWh) für Tag, Woche, Monat und Jahr, Speichertiefe über zwei Jahre gemäß MsbG §61 mit Zugriffsschutz per PIN



Schnittstellen

Bidirektionale MSB-Schnittstelle (D0)

- Protokoll nach SML 1.04
- Funktionalität nach FNN Lastenheft EDL V1.2
- Jede Sekunde Übertragung der Zähleridentifikation, der Zählerstände und aller Leistungen (Push-Telegramm)

Unidirektionale INFO-Schnittstelle

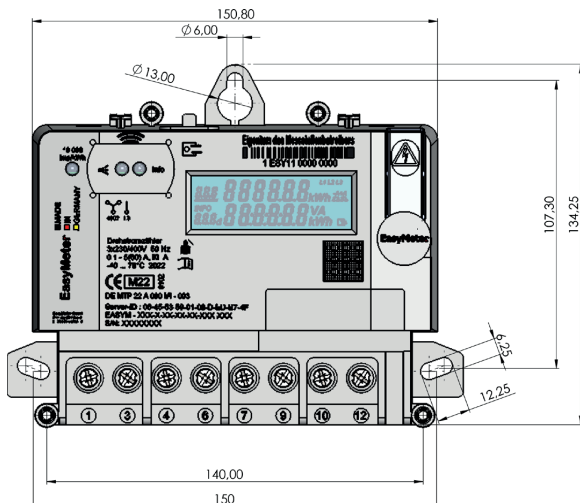
- Protokoll nach SML 1.04
- Funktionalität nach FNN Lastenheft EDL V1.2

Erweiterbar durch Aufsteckmodule

- als Erweiterung zum intelligenten Messsystem nach dem MsbG
- für sonstige Kommunikation, Zusatzfunktionen, usw.
- Spannungsversorgung der Module über Klemmen 7/11
- Kommunikationsmodule Wireless M-Bus (OMS) und M-Bus
- Mit Konformitätsbewertung nach MID

Technische Daten	EasyM100
Messprinzip	direktmessend
Messsystem	4-Leiter
Messspannung (U _n)	3 x 230 V/400 V (4-Leiter), 230 V (2-Leiter)
Messstrom (I)	0,1-5 (100) A
Messart	Zweitarifregister
Genauigkeitsklasse (Wirkenergie)	Klasse B (1 %) gemäß DIN EN 50470-3
Eigenverbrauch Strompfad	ca. 0,005 W bei 5 A, ca. 2 W (100 A)
Eigenverbrauch Spannungspfad	ca. 0,8 W (2,5 VA) je Phase
Temperaturbereich (Betrieb)	-40°C ... +70°C
Impulswertigkeiten der LED (Imp./kWh)	5.000
Mechanische Umgebungsbedingungen	M1
Elektromagnetische Umgebungsbedingungen	E2
Nennbetriebsfrequenz	50 Hz
Überspannungskategorie	OVC III (4kV) (gemäß EN 62052-31)
Schutzklasse	II
Schutzart (Gehäuse)	IP 51 (Innenzähler)
Nennbetriebsfrequenz	50 Hz
LCD-Display	2-zeiliges LC-Display mit der Darstellung nach FNN-Lastenheft EDL V1.2, Anzeige 6.0
Abmessungen (BxHxT, in mm)	ca. 177 x 198 x 51
Gewicht	ca. 0,6 kg (ohne Klemmendeckel)
MID (Wirkenergie)	ja
Moderne Messeinrichtung nach MsbG	ja
Bestellinformation	
EasyM100, Lieferung + Bezug, Doppeltarif DT*	63421315

*EasyM100 mit 2 Tarifen in Lieferichtung wird nicht angeboten.



Änderungen, Irrtümer und Druckfehler vorbehalten. Produktabbildungen können optionale Ausstattungen und Module enthalten, die nicht separat ausgewiesen werden. Alle Produktabbildungen dienen ausschließlich der Veranschaulichung des Produktes.