

Unterputzsteckdose - Flansch 91x91 Befestigung 53x53

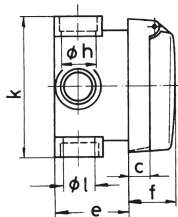
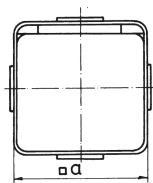


Artikelbeschreibung	
BALS-Art.-Nr	146
EAN	4024941001465
Produktgruppe	Unterputz-Steckdose
Stromstärke	16A
Polzahl	5p
Anordnung der Phasen	3P+N+PE
Lage des Schutzkontaktes	6h
Spannung	200/346 - 240/415V~
Frequenz	50/60Hz

Artikelbeschreibung	
Schutzart	IP44
Kennfarbe	rot
Gerätefarbe	Klappdeckel grau RAL 7035, Gehäuse grau RAL 7035
Anschluss technik	mit Schraubklemme
Maximaler Leiterquerschnitt	4,0 qmm
Kabeleinführung	sonstige
Geräte-Höhe	91mm
Geräte-Breite	91mm
Geräte-Tiefe	80mm
Flanschmaß vertikal in mm	91mm
Flanschmaß horizontal in mm	91mm
Bohrlochabstand vertikal in mm	53mm
Bohrlochabstand horizontal in	53mm
Gehäusematerial	Polyamid
Kontakte	der Kontaktträger ist aus Polyamid, die Kontakte sind Messing blank

Logistikdaten	
Einzelgewicht	0.244 kg / Stück
Verpackungsart	Tüte
Inhaltsmenge	1 ST
EAN	4024941001465

Logistikdaten	
Länge	80 mm
Breite	91 mm
Höhe	91 mm
Gewicht	0.245 kg
Volumen	662.48 ccm
Verpackungsart	Karton
Inhaltsmenge	10 ST
EAN	4024941968768
Länge	258 mm
Breite	183 mm
Höhe	212 mm
Gewicht	2.592 kg
Volumen	8'750 ccm



4 MB 15

Ampere	16	16	32			
Polzahl	3	5	5			
a □	91,0	91,0	91,0			
c	15,2	15,2	29,0			
e	50,0	50,0	63,0			
f	30,0	30,0	47,0			
h ø	18,5	18,5	22,5			
k	91,0	91,0	109,0			
l ø	18,5	18,5	18,5			
Leiter mm² min	1,5	1,5	2,5			
Leiter mm² max	4	4	10			

