



MASTER LEDtube T8 KVG/VVG

MASTER LEDtube 1500mm UO 23W 865 T8

Die Philips MASTER LEDtube KVG/VVG eignen sich hervorragend als Alternative für herkömmliche T8-Leuchtstofflampen am KVG/VVG und ermöglichen erhebliche Energieeinsparungen. Es gibt Ausführungen in drei unterschiedlichen Lichtstromklassen, um auch anspruchsvollen Anforderungen gerecht zu werden: StandardOutput (SO): bis zu 2.000 Lumen , HighOutput (HO): bis zu 3.100 Lumen , UltraOutput (UO): bis zu 3.700 Lumen.

Hinweise

- Nicht für Gleichspannung und/ oder elektronische Schalter geeignet
- Nicht dimmbar (ausgenommen die MASTER LEDtube Sensor)
- KVG/VVG Version ausschließlich für Betrieb am konventionellen Vorschaltgerät oder 230V geeignet
- Beim Wechsel zu LEDtube muss überprüft werden, ob die in den Vorschriften geforderten Beleuchtungsstärken eingehalten werden
- Wir weisen darauf hin, dass die Gesamtenergieeffizienz und Lichtverteilung einer Anlage von der Bauart der Anlage bestimmt werden
- Installationshinweise, abrufbar unter www.philips.de/LEDtube, sind zu beachten
- Alle Philips MASTER LEDtubes T8 verfügen über rotierende Endkappen für die optimale Ausrichtung einstellbar auf 0°/ 22,5°/ 45°/ 67,5°/ 90°
- Ein LEDtube Ersatz-Starter ist jeweils in der Handelsverpackung der KVG/VVG Versionen enthalten

Produkt Daten

Allgemeine Eigenschaften		Schaltzyklus	
Socket	G13 ROT (Rotating) [Medium Bi-Pin Fluorescent]		200000X
EU RoHS-konform		Lichttechnische Daten	
EU RoHS-konform	Ja	Farbcode	865 [CCT von 6500 K]
Nennlebensdauer (Nom)	60000 h	Ausstrahlungswinkel (Nom)	160 °
		Lichtstrom (Nom)	3700 lm

MASTER LEDtube T8 KVG/VVG

Lichtfarbe	Cool Daylight
Ähnlichste Farbtemperatur (Nom)	6500 K
Nennlichtausbeute (nom.)	160,00 lm/W
Farbkonsistenz	<6
Farbwiedergabeindex (Nom.)	83
Restlichtstrom am Ende der Nennlebensdauer (Nom.)	70 %

Elektrische Kenndaten

Eingangsfrequenz	50 bis 60 Hz
Power (Rated) (Nom)	23 W
Lampenstrom (max.)	108 mA
Lampenstrom (min.)	99 mA
Startzeit (Nom)	0,5 s
Aufwärmzeit bis 60 % Licht (Nom.)	0,5 s
Leistungsfaktor (Nom)	0,9
Spannung (Nom)	220-240 V

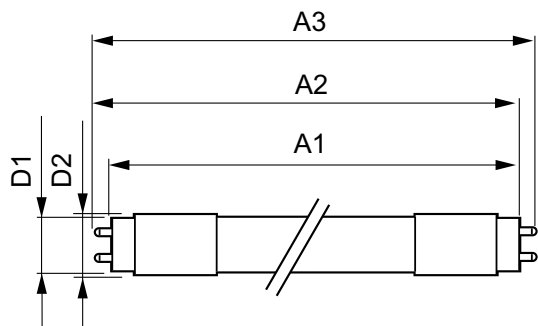
Temperaturkenndaten

Umgebungstemperatur (max.)	45 °C
Umgebungstemperatur (min.)	-20 °C
Lagertemperatur (max)	65 °C
Lagertemperatur (min)	-40 °C
Gehäusetemperatur (max)	60 °C

Dimmen

Dimmbar	Nein
---------	------

Abmessungsskizzen



TLED 5ft 220-240V 23-58W 3700lm6500K G13

Mechanische Kenndaten

Kolbenmaterial	Kunststoff
Produktlänge	1500 mm

Zulassungen und Anwendungseigenschaften

Energieeffizienz-Label (EEL)	A++
Energiesparendes Produkt	ja
Zeichen & Zertifikate	RoHS compliance CE KEMA-KEUR(DEKRA) Zertifikat
Energieverbrauch kWh/1.000 Std.	23 kWh

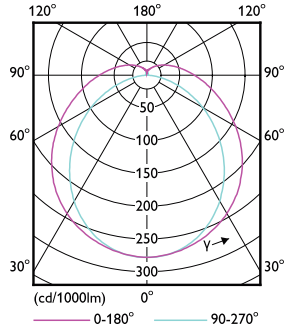
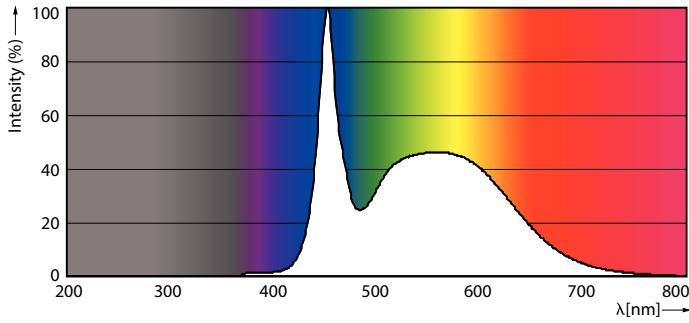
Produktdaten

Gesamt-Produktcode	871869964731500
Bestell-Produktname	MASTER LEDtube 1500mm UO 23W 865 T8
EAN/UPC - Produkt	8718699647315
Bestellcode	64731500
Anzahl pro Verpackung	1
Zähler - Pakete pro Außenkarton	10
Material-Nr. (12NC)	929002021002
SAP Nettogewicht (Einzelteil)	0,310 kg

Product	D1	D2	A1	A2	A3
MASTER LEDtube 1500mm UO 23W 865 T8	25,8 mm	28 mm	1498,7 mm	1505,8 mm	1512,9 mm

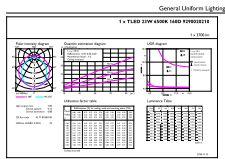
MASTER LEDtube T8 KVG/VVG

Photometrische Daten



TLED_5ft_220-240V_23-58W_3700lm_6500K_G13

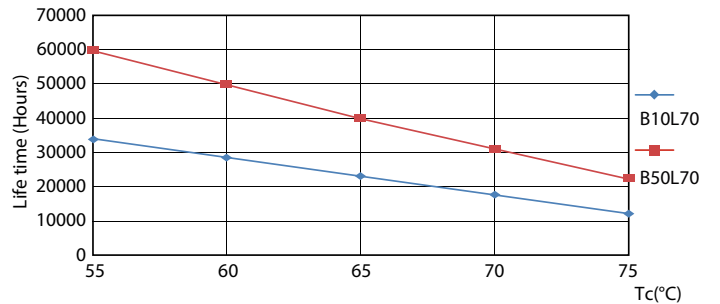
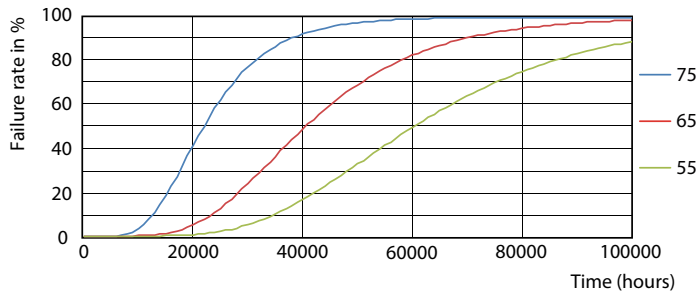
TLED_5ft_220-240V_23-58W_G13



Standard PowerSource 11 High Lighting 10V Age 10

TLED_5ft_220-240V_23-58W_3700lm_6500K_G13

Lebensdauer

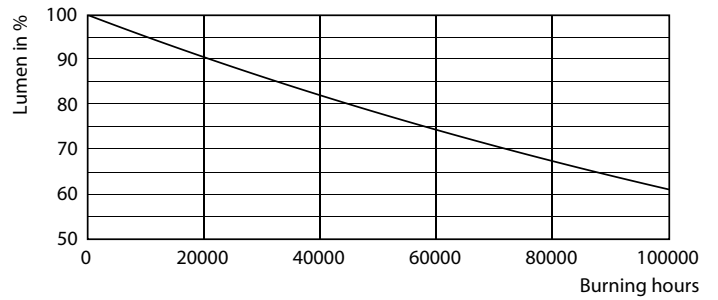
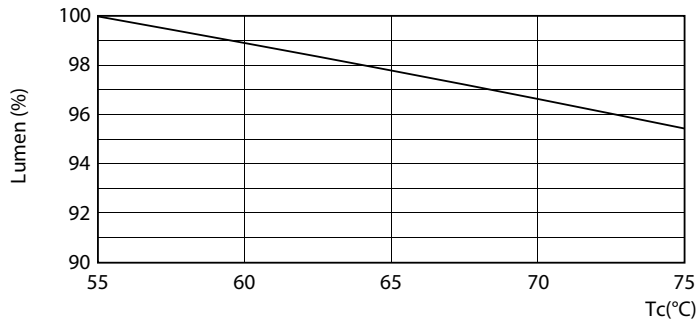


TLED_220-240V_G13-FailureRate

TLED_220-240V_G13-LifetimeVsTc

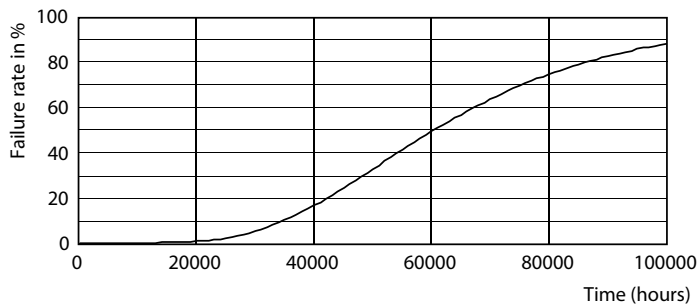
MASTER LEDtube T8 KVG/VVG

Lebensdauer



TLED_220-240V_G13-LumenVsTc

TLED_220-240V_G13



TLED_220-240V_G13

