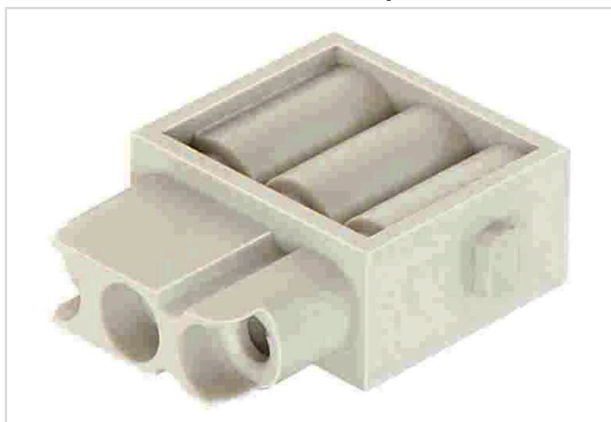


## Han C module, crimp female



Das Bild dient lediglich illustrativen Zwecken. Bitte beachten Sie die Produktbeschreibung.

Artikelnummer	09 14 003 3101
Beschreibung	Han C module, crimp female
HARTING eCatalogue	<a href="https://harting.com/09140033101">https://harting.com/09140033101</a>

### Bezeichnung

Kategorie	Module
Baureihe	Han-Modular®
Modultyp	Han® C Modul
Modulgröße	Einzelmodul

### Ausführung

Anschlussart	Crimpanschluss
Geschlecht	Buchse
Kontaktanzahl	3
Hinweise	Crimpkontakte bitte separat bestellen.

### Technische Kennwerte

Leiterquerschnitt	1,5 ... 6 mm <sup>2</sup>
Aderaußendurchmesser	≤4,8 mm 4,8 ... 7,8 mm Abisolierlänge 12 mm
Bemessungsstrom	40 A
Bemessungsspannung	690 V
Bemessungsstoßspannung	8 kV
Verschmutzungsgrad	3
Bemessungsstrom nach UL	40 A
Bemessungsspannung nach UL	600 V
Isolationswiderstand	>10 <sup>10</sup> Ω



Pushing Performance  
Since 1945

## Technische Kennwerte

Abisolierlänge	9,5 mm 12 mm Aderaußendurchmesser > 4,8 mm
Grenztemperatur	-40 ... +125 °C
Steckzyklen	≥10.000
Hinweis zu den Steckzyklen	Steckzyklen mit anderen HMC-Komponenten

## Materialeigenschaften

Werkstoff Einsatz	Polycarbonat (PC)
Farbe Einsatz	RAL 7032 (kieselgrau)
Materialbrennbarkeitsklasse nach UL 94	V-0
RoHS	konform
ELV Status	konform
China RoHS	e
REACH Annex XVII Stoffe	nicht enthalten
REACH ANNEX XIV Stoffe	nicht enthalten
REACH SVHC Stoffe	nicht enthalten
California Proposition 65 Stoffe	nicht enthalten
Brandschutz in Schienenfahrzeugen	EN 45545-2 (2020-08)
Anforderungssatz mit Gefährdungsstufen	R22 (HL 1-3) R23 (HL 1-3)

## Normen und Zulassungen

Normen	IEC 60664-1 IEC 61984
UL / CSA	UL 1977 ECBT2.E235076
Zulassungen	DNV GL

## Kaufmännische Daten

Packungsgröße	2
Nettogewicht	5 g
Ursprungsland	Deutschland
europäische Zolltarifnummer	85389099
GTIN	5713140020078
eCl@ss	27440217 Modul für Industriesteckverbinder (Leistung/Signal)
ETIM	EC000438



**Pushing Performance**  
Since 1945

## Kaufmännische Daten

UNSPSC 24.0

39121552

---