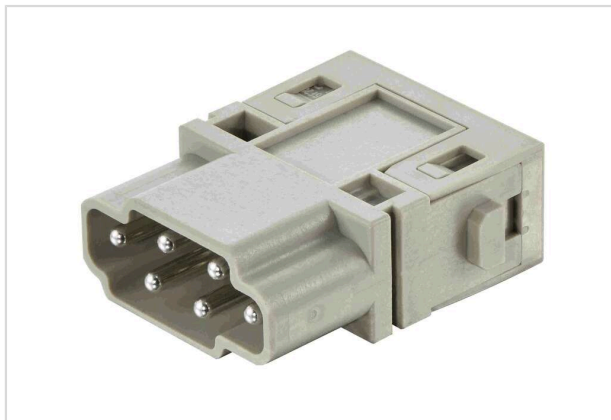


## Han® E Push-In module, male 0,5-2,5mm<sup>2</sup>



Das Bild dient lediglich illustrativen Zwecken. Bitte beachten Sie die Produktbeschreibung.

Artikelnummer	09 14 006 5001
Beschreibung	Han® E Push-In module, male 0,5-2,5mm <sup>2</sup>
HARTING eCatalogue	<a href="https://harting.com/09140065001">https://harting.com/09140065001</a>

### Bezeichnung

Kategorie	Module
Baureihe	Han-Modular®
Modultyp	Han E® Modul
Modulgröße	Einzelmodul

### Ausführung

Anschlussart	Push-In
Geschlecht	Stift
Kontaktanzahl	6

### Technische Kennwerte

Leiterquerschnitt	0,5 ... 2,5 mm <sup>2</sup>
Aderaußendurchmesser	≤4,8 mm
Bemessungsstrom	16 A
Bemessungsspannung	500 V
Bemessungsstoßspannung	6 kV
Verschmutzungsgrad	3
Isolationswiderstand	>10 <sup>10</sup> Ω
Abisolierlänge	10 mm
Grenztemperatur	-40 ... +125 °C
Steckzyklen	≥500



Pushing Performance  
Since 1945

## Materialeigenschaften

Werkstoff Einsatz	Polycarbonat (PC)
Farbe Einsatz	RAL 7032 (kieselgrau)
Materialbrennbarkeitsklasse nach UL 94	V-0
RoHS	konform
ELV Status	konform
China RoHS	e
REACH Annex XVII Stoffe	nicht enthalten
REACH ANNEX XIV Stoffe	nicht enthalten
REACH SVHC Stoffe	nicht enthalten
California Proposition 65 Stoffe	ja
California Proposition 65 Stoffe	Blei

## Normen und Zulassungen

Normen	IEC 60664-1
	IEC 61984
	IEC 61373 Kategorie 2
	IEC 60352-7

## Kaufmännische Daten

Packungsgröße	2
Ursprungsland	Rumänien
europäische Zolltarifnummer	85389099
GTIN	5713140424821
eCl@ss	27440217 Modul für Industriesteckverbinder (Leistung/Signal)
ETIM	EC000438
UNSPSC 24.0	39121552